

Biberach OT - Einsteigerwohnung zum Wohlfühlen ! Gute Lage , 2,5 Zimmer mit Balkon und Stellplatz



Blumenstrasse 20

88400 Biberach

Zimmer: 2,50
Wohnfläche ca.: 60,00 m²
Kaufpreis: 175.000,00 EUR

Scout-ID: 152819253



Ihr Ansprechpartner:

Immobilien Moos

Herr Jens-Christian Moos

E-Mail: moos.nrwimmo@gmail.com

Wohnungstyp:	Etagenwohnung
Nutzfläche ca.:	6,00 m ²
Etage:	2
Etagenanzahl:	3
Schlafzimmer:	1
Badezimmer:	1
Keller:	Ja
Balkon/Terrasse:	Ja
Objektzustand:	Gepflegt
Baujahr:	1981
Qualität der Ausstattung:	Normal
Heizungsart:	Zentralheizung
Wesentliche Energieträger:	Öl
Bezugsfrei ab:	sofort
Garage/Stellplatz:	Außenstellplatz
Anzahl Garage/Stellplatz:	1

Hausgeld: 210,00 EUR
Provision für Käufer: +3,57% inkl.MwSt

Maklercourtage : 3,57 % inclusive 19 % MwSt aus dem erzielten Kaufpreis . Der Makler erhebt auch beim Verkäufer die gleiche Provision . USt. ID Nr. DE 280231932 Erlaubnis nach § 34 c Gewerbeordnung durch Landratsamt Neu-Ulm

Biberach OT - Einsteigerwohnung zum Wohlfühlen ! Gute Lage , 2,5 Zimmer mit Balkon und Stellplatz



Blumenstrasse 20

88400 Biberach

Zimmer:	2,50
Wohnfläche ca.:	60,00 m ²
Kaufpreis:	175.000,00 EUR

Objektbeschreibung:

Das erste Eigentum – nie wieder Miete - tolle Einsteigerwohnung im Dachgeschoss einer kleinen Wohnanlage mit 6 Einheiten aus dem Baujahr 1981 in ruhiger Lage im Ortsteil Rissegg südlich Biberach .

Wenn Sie hier einziehen , können Sie durch die Tilgung Geld ansparen und 5 bis 10 Jahre später die nächste Stufe zünden , um dann eine größere Wohnung oder ein Haus zu erwerben . Wer früh beginnt , den belohnt das Leben .

Eine gute Raumaufteilung erwartet Sie in der ca. 60 m² großen Wohnung :

- Ein Flur , der in den Wohn – Essbereich übergeht .
- Links neben dem Wohn – Essbereich liegt die Küche mit einer älteren , aber gepflegten EBK – Herd und Kühlschrank vor 4 Jahren erneuert
- 2 weitere Räume im Giebel , jeweils mit Austritt zum frei gelegenen Nordwest Balkon mit schöner Aussicht über die Siedlung inklusive schöner Sonnenuntergänge .
- Praktisch auch die Trennung von Bad und WC .
- Bad mit Wanne , Dusche . Waschtisch und Waschmaschinenanschluss
- WC mit Waschtisch

Ein Kellerraum und ein Stellplatz runden das Angebot ab .

Bad und WC sind zwar aus dem Baujahr , aber durch die gute Pflege pikobello in Ordnung .

Die Dachflächen Fenster wurden vor ca. 8 Jahren als Kunststofffenster erneuert inklusive eingebauter verschiebbarer Innenjalousien .

Der Balkon bekommt einen komplett neuen Bodenbelag , der aus der Reparaturrücklage bezahlt wird .

Die Wohnanlage wurde immer gut gepflegt und instandgehalten

Die Anlage erhielt eine neue Haustür inkl. Briefkastenanlage .

Heizung : Ölzentralheizung , neuer Brenner 1994 .

Abrechnung über Wärmemengenzähler

Lage:

Biberach im Risstal ist eine historisch gewachsene Stadt , die auch heute noch mit einer hübschen Altstadt punkten kann . Biberach hat ca. 33.000 Einwohner und ist eine reiche Stadt , die wirtschaftlich auch noch weiter wächst , durch die starken Firmen , die sich hier im Laufe der Zeit angesiedelt haben . Wer sich in Biberach niederlässt , findet ganz gewiss eine gute Arbeitsstelle .

Die Infrastruktur ist ausgezeichnet : Schulen , ein gutes Krankenhaus , alle erdenklichen Einkaufsmöglichkeiten und viel Kultur findet sich in der Stadt . Auch die Verkehrsinfrastruktur ist durch die B 30 sehr gut . Somit lässt es sich hier einfach gut leben .

Der Ortsteil Rissegg ist gerade einmal 3 km vom Zentrum von Biberach entfernt .

Kindergarten und Schule sind im Ortsteil nur 300 – 500 m Entfernung von der Wohnung erreichbar .

Sonstiges:

Disclaimer :

Das Layout der gesamten Internetpräsentation inklusive aller Grafiken und Bilder sowie die Textbeiträge sind urheberrechtlich geschützt und dürfen ohne unsere Zustimmung nur für private Zwecke verwendet werden. Jegliche gewerbliche oder anderweitig kommerzielle Nutzung ist unzulässig und wird gerichtlich verfolgt. Wir bemühen uns, unser Angebot fehlerfrei und aktuell zu halten. Für die Richtigkeit der Angaben kann jedoch keine Gewähr übernommen werden, da die Angaben vom Eigentümer eingeholt werden. Für Schäden und Nachteile, die sich aus der Nutzung der Site, insbesondere aus Informationen, Daten und sonstigen Angaben ergeben, wird keinerlei Haftung übernommen.

Die auf den gelinkten Seiten wiedergegebenen Meinungsäußerungen und/oder Tatsachenbehauptungen liegen in der alleinigen Verantwortung des/der jeweiligen Autors/Autoren und spiegeln nicht unsere Meinung wider. Wir distanzieren uns von allen Inhalten der Seiten, die über Links von dieser Site aus erreichbar sind.



Hausansicht

Biberach OT - Einsteigerwohnung zum Wohlfühlen ! Gute Lage , 2,5 Zimmer mit Balkon und Stellplatz



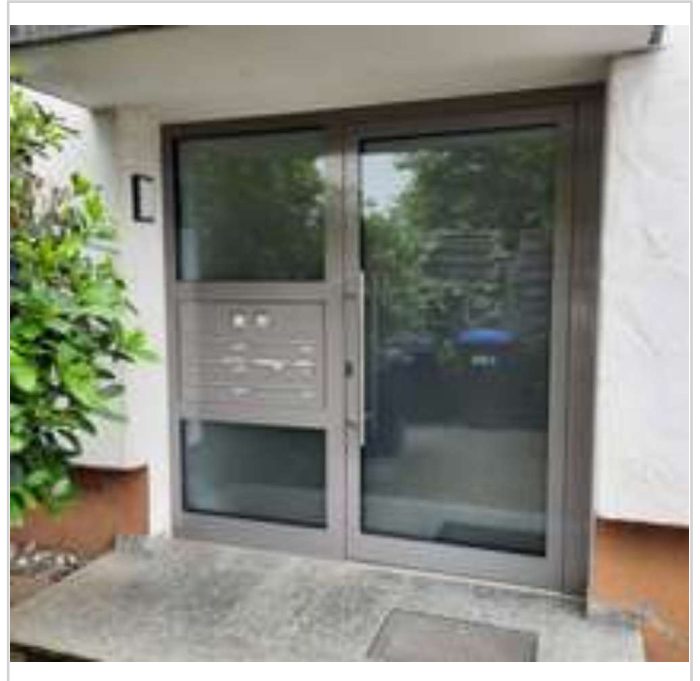
Blumenstrasse 20

88400 Biberach

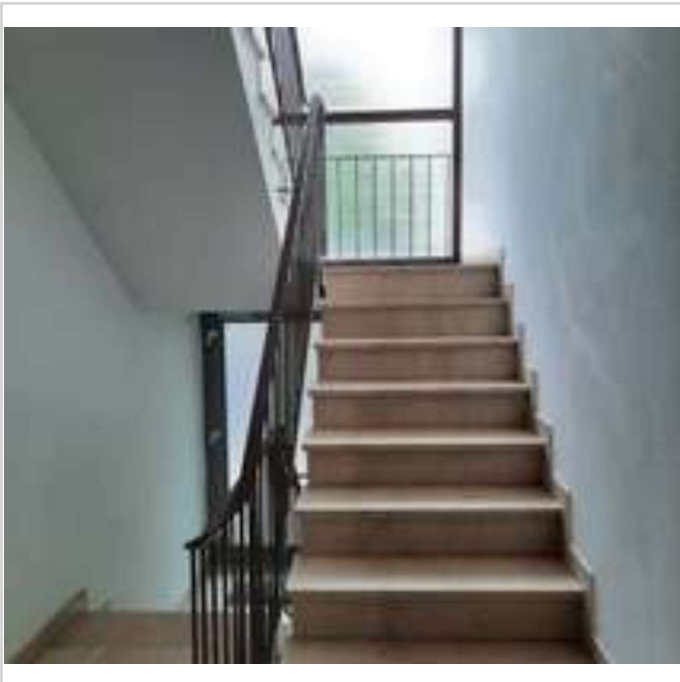
Zimmer: 2,50
Wohnfläche ca.: 60,00 m²
Kaufpreis: 175.000,00 EUR



Hausansicht



Eingang



Flur



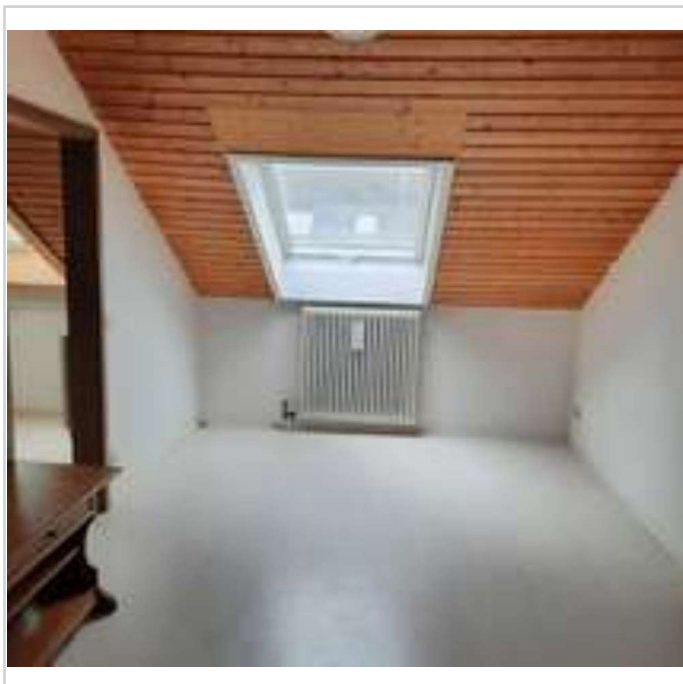
Wohnzimmer

Biberach OT - Einsteigerwohnung zum Wohlfühlen ! Gute Lage , 2,5 Zimmer mit Balkon und Stellplatz



Blumenstrasse 20
88400 Biberach

Zimmer: 2,50
Wohnfläche ca.: 60,00 m²
Kaufpreis: 175.000,00 EUR



Schlafzimmer



Wohnzimmer



Wohnzimmer



Küche

Biberach OT - Einsteigerwohnung zum Wohlfühlen ! Gute Lage , 2,5 Zimmer mit Balkon und Stellplatz

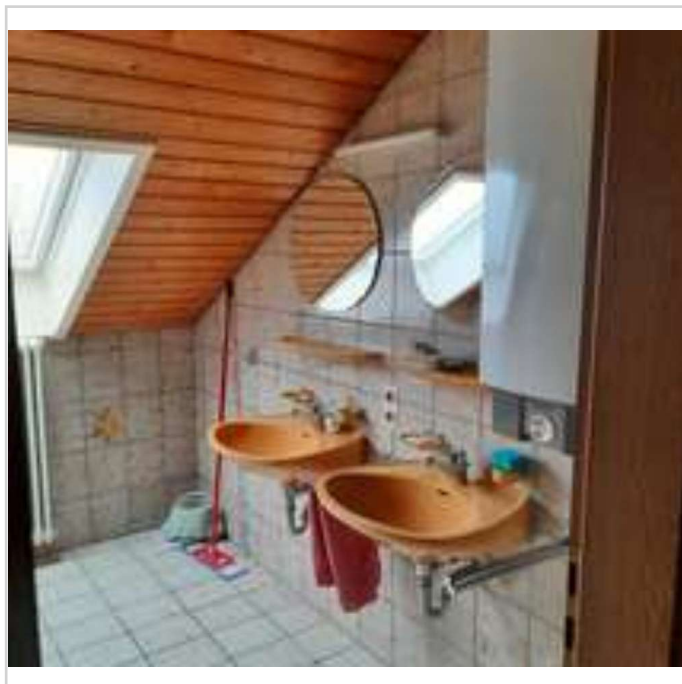


Blumenstrasse 20
88400 Biberach

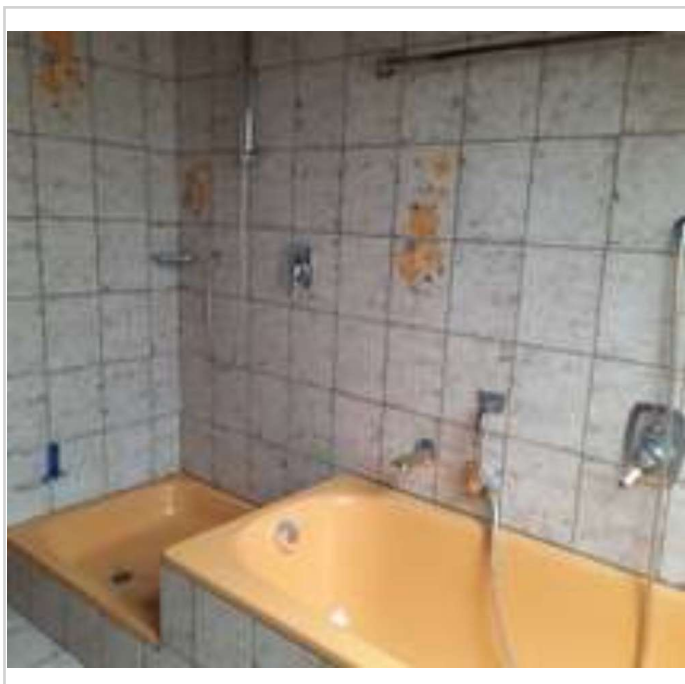
Zimmer: 2,50
Wohnfläche ca.: 60,00 m²
Kaufpreis: 175.000,00 EUR



Küche



Badezimmer



Badezimmer



WC mit WT

Biberach OT - Einsteigerwohnung zum Wohlfühlen ! Gute Lage , 2,5 Zimmer mit Balkon und Stellplatz



Blumenstrasse 20

88400 Biberach

Zimmer: 2,50
Wohnfläche ca.: 60,00 m²
Kaufpreis: 175.000,00 EUR



Blick vom Balkon



46a5d399-204d-4441-a23b-da983e

Biberach OT - Einsteigerwohnung zum Wohlfühlen ! Gute Lage , 2,5 Zimmer mit Balkon und Stellplatz



Blumenstrasse 20

88400 Biberach

Zimmer: 2,50
Wohnfläche ca.: 60,00 m²
Kaufpreis: 175.000,00 EUR

