

## Preis- und Ausstattungsliste „Vagabund 30“



**Abmessungen in Metern ca.**  
(Sondermaße gegen Aufpreis möglich)

L 12,50 x B 4,60 x H 3,20

**Tiefgang ca.**

0,60 m

**Wohnfläche ca.**

30 m<sup>2</sup>

**Terrassen u. Gangborde ca.**

55 m<sup>2</sup>

**Basisausstattung**

**168.000,00 Euro**

**Fahrtpaket**

**66.500,00 Euro**

Alle Preise inkl. 19% Mehrwertsteuer und exklusive Ausstattung und Transportkosten

Gern helfen wir Ihnen bei der Vermittlung von Liegeplätzen sowie bei der Vermittlung Ihres Bootes an Charterfirmen oder als Gästewohnung wenn Sie keine ganzjährige Selbstnutzung planen oder Ihr Boot als Renditeobjekt sehen.



Designbeispiele

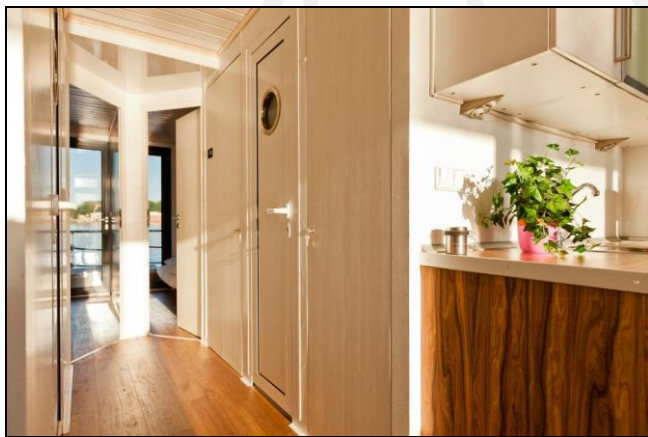


- Katamaran konstruktion aus seewasserfestem Aluminium mit hydrodynamischem Bugteil und Motorhalterung für einen Motor (optional PE-Schwimmkörper)
- optional bei Bedarf oder konstruktionsbedingt zusätzliche Schwimmer in der Mitte
- Außenwände optimal gedämmt als Sandwichpaneele in weiß mit Pur-Hartschaumdämmung (ca.80 mm)
- Vordach über dem Vordeck und Achterdeck inkl. Beleuchtung
- Dachkante Holzoptik, anthrazit oder silber foliert passend zur Außenfassade
- begehbare Oberdeck mit gedämmtem GFK-Belag in weiß (optional zusätzliche Beläge möglich) inkl. Treppe und fester Reling aus Edelstahl
- Fußboden-, Wand- und Deckenbereich mit optimaler Isolation
- wassergeführte Fußbodenheizung
- Fenster u. Außentüren aus hochisolierenden entkoppelten Aluminiumprofilen mit Isolierverglasung (k-Wert 1,1) in anthrazit
- große abschließbare Doppelschiebetüren zum Vordeck mit raumhohen Festverglasungen rechts und links
- raumhohe Panoramaverglasungen der Seitenwände
- je ein rundes Klappfenster in Bad und Dusche
- im Schlafrum ein waagrechtes Schiebefenster über den Betten
- Schlafzimmer mit bodentiefer Schiebetüranlage zur Terrasse und Festverglasung
- Bad mit Waschbecken und Spiegel + WC + Wandschränke
- Bad mit Dusche
- Innendecke glatt weiß inkl. Einbauspot (optional Echtholzpaneele weiß lasiert)
- Innenwände aus GFK und Schichtstoff in weiß (optional verschiedene Oberflächen möglich)
- Fußbodenbelag aus hochwertigem Vinylkunststoff in Holzoptik
- Fußbodenbelag im Bad mit holzfarbenen Mosaikfliesen
- Terrassenbeläge Vordeck, Gangborde, Heck aus Kunststoff (optional z.B. Flexiteek oder Permateek)
- umlaufende Prallbohle aus Holzdielen
- Außenverkleidung (Spange) aus Kunststoffpaneelen (optional Aluminium, Holzoptik foliert, RAL-Farbe, silber)
- Außenbeleuchtung der Spange in LED warmweiß (optional RGB)
- Bug- und Heckterrasse mit Reling aus Edelstahlpfosten und -handlauf und Edelstahlseilen
- umlaufende Gangborde mit Haltestange (Edelstahl), an der Spange
- halbe Seitenreling vor den bodentiefen Fenstern (optional ganze Seitenreling)
- Badeleiter abklappbar im Vordeck in die Reling integriert
- Edelstahlstützen auf dem Vordeck
- 6 Klampen (Mittelteil, Bug und Heck je backbord u. steuerbord)
- CE-Kategorie: D (Binnengewässer)
- 30-Liter-Boiler für Warmwasser
- E-Anlage für Heizung, Kochen, Warmwasser, Kühlschrank und Licht inkl. Landstromanschluss 220 V
- Radio 2 Lautsprechern im Wohnbereich und zuschaltbar unter Vordach
- LED-Navigationsbeleuchtung
- Anzeige für Abwasser
- Frischwasseranschluss (optional Frischwassertanks ca.400 Liter bei festliegendem Boot)
- Abwassertanks ca. 800 Liter mit Absaugstutzen
- Eignerhandbuch mit Betriebsanleitung
- 2 Schwimmwesten, 6 Fender, Feuerlöscher





- 1 x 50 -PS-Schub-Motor inkl. Steuerung und Tank
- Fahrstand im Wohnraum mit E-Starter,
- Bugstrahlruder
- Heckstrahlruder
- Bedienpanel mit Anzeigen für Frischwasser, Abwasser, Kraftstoff, Batterie
- Diesel-elektrische Anlage für Heizung, Warmwasser, kochen
- Frostfreianlage (Leitungsheizungen)
- Tiefenmesser
- Geschwindigkeitsmesser
- Rückfahrkamera und Brückenkamera mit einem Bildschirm
- 2 Batterien (Verbraucherbatterie + Starterbatterie) inkl. Ladegerät
- 12 /24 / 48 / 220 Volt-Stromnetz (je nach technischer Ausrüstung)
- Marinegenerator von Fischer Panda flüsterleise 4,5 KW inkl. 3,5 KW Victron Laderegler
- 2 Backskisten auf der Heckterrasse für Treibstoff und Generator
- 2 Anker mit Leine je 12 Kg
- Frischwasserpumpe + ca. 400-Liter-Tank (optional Osmose-Frischwasseraufbereitungsanlage)
- Signalhorn
- Außenspiegel

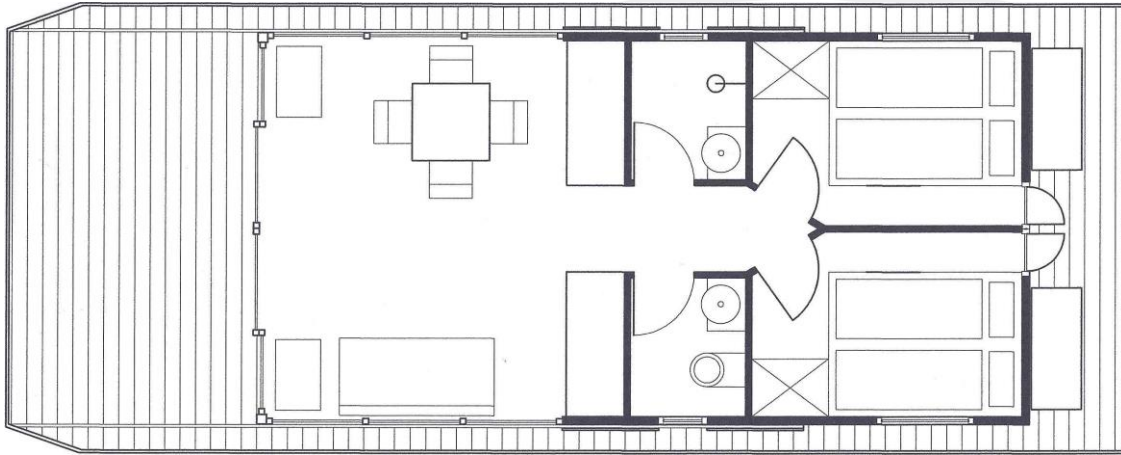


**Preisliste Sonderausstattung**

- |  |    |             |
|--|----|-------------|
| • 2 Schlafzimmer mit Trennwand und 2 Schiebetüranlagen   |    | 2.500,- €   |
| • drehbarer Kaminofen inkl. Dachdurchführung u. Bodenplatte  | ab | 5.500,- €   |
| • hochwertige Einbauküche mit Ober- und Unterschränken und Spüle                                       |    | 5.800,- €   |
| • Geräteset 220V: Kühlschrank, Cerankochfeld 2-flammig, Backofen, Geschirrspüler (45cm)                |    | 3.200,- €   |
| • variabler Grundriss  |    | auf Anfrage |
| • Sonnenschutzsysteme aus Aluminium (Shutter) in Schienen bis aufs Vordeck laufend                     |    | 5.900,- €   |
| • ganze Seitenreling vor den bodentiefen Fenstern (Mehrpreis zu halber Reling)                         |    | 2.700,- €   |
| • Außenverkleidung der Seitenteile (Spange) aus Aluminium in silber, RAL-Farbe oder Holz-optik foliert |    | 1.600,- €   |
| • BUS-Technik / I-Pad-Steuerung  |    | 6.800,- €   |
| • Zweiter Außenfahrstand klappbar auf dem Oberdeck   |    | 8.900,- €   |
| • Fahrpaket als Elektroboot 2 x 6 KW-Pod-Motoren inkl. Batteriebank, inkl. größerem                    |    |             |
| • 10 KW-Generator und größerem 5 KW-Victron (Aufpreis auf Fahrpaket 1 x 50 PS)                         |    | 20.000,- €  |
| • Photovoltaikanlage ca. 1000 W  |    | 4.700,- €   |
| • Mini- Biokläranlage für ca. zwei bis vier Personen (nicht in allen Revieren erlaubt!)                |    | 9.500,- €   |
| • Frischwasseraufbereitungsanlage (Osmose) aus Umgebungswasser   |    | 5.500,- €   |
| • Oberdeck: abklappbare Reling, Steckdose, Beleuchtung und Ablauf                                      |    | 2.100,- €   |
| • Pfahlanker (2 Stück) bis 2,50 m Wassertiefe  |    | 3.200,- €   |
| • Innenjalousien oder -rollos  |    | auf Anfrage |
| • maßangefertigtes Doppelbett mit Schubkästen (Ausziehfunktion, ohne Matratze)                         |    | 1.500,- €   |

- maßangefertigte Wohncouch mit Lehne u. Schubkästen (Doppelbett, ohne Matratze) 1.800,- €
- klappbare Matratze Wohncouch (als Rückenlehne nutzbar) 250,- €
- Vorzelt auf Anfrage
- Klimaanlage auf Anfrage
- Insektenschutz 1.100,- €
- Einsatz ins Wasser (slippen oder kranen) ab Werft 1.000,- €
- Transport auf Anfrage

Weitere Optionen und Sonderwünsche auf Anfrage.



Grundrissbeispiel Vagabund 30



Die auf den Abbildungen dargestellten Ausstattungselemente und Möbel sind nicht im Lieferumfang enthalten (wenn nicht anders vereinbart)