

## Domaine Trimbach Ribeauvillé RVF\*\*

<b>Clos Sainte-Hune</b>	Riesling " Grand Cru "	<b>2013</b>	75 cl	auf Anfrage	RP 95+	Vorbestellung / Pre-Order	8
<b>Clos Sainte-Hune</b>	Riesling " Grand Cru "	<b>2013</b>	150 cl Magnum	auf Anfrage		OHK - CB - OWC - 1	8
<b>Clos Sainte-Hune</b>	Riesling " Grand Cru "	<b>2012</b>	75 cl	<b>159 €</b>	RP 95	OHK - CB - OWC	3
<b>Clos Sainte-Hune</b>	Riesling " Grand Cru "	<b>2012</b>	150 cl Magnum	<b>390 €</b>		OHK - CB - OWC - 1	1
<b>Clos Sainte-Hune</b>	Riesling " Grand Cru "	<b>2011</b>	75 cl	<b>149 €</b>	RP 93+	OHK - CB - OWC	1
<b>Clos Sainte-Hune</b>	Riesling " Grand Cru "	<b>2009</b>	75 cl	<b>169 €</b>	ST 18	OHK - CB - OWC	1
<b>Clos Sainte-Hune</b>	Riesling " Grand Cru "	<b>2006</b>	75 cl	<b>220 €</b>	RP 93		1

Domaine Trimbach - 1,67 Hektar Riesling in der Grand Cru Lage Rosaker - Produktion 5000 bis 8000 Flaschen. Sehr haltbar kann bis zu 50 Jahren reifen.  
Seit 200 Jahre im Besitz der Domaine - gilt als la Romanée-Conti des Elsass !

<b>Riesling</b>	Vieilles Vignes	<b>2014</b>	75 cl	<b>28 €</b>	AS 92		6
<b>Gewurztraminer</b>	tradition	<b>2016</b>	75 cl	<b>17 €</b>			<



## Alsace

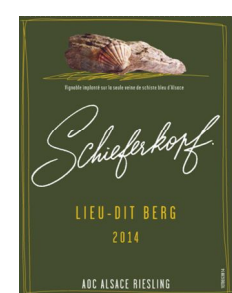
<b>Riesling Schlossberg</b>	Domaine Weinbach	<b>2017</b>	75 cl	<b>49 €</b>	*	Vorbestellung / Pre-Order	B
<b>Riesling Schlossberg Vendanges Tardives</b>	Domaine Weinbach	<b>2006</b>	37,5 cl Demi	<b>33 €</b>	WS 93		2
<b>Riesling Schlossberg Vendanges Tardives</b>	Domaine Weinbach	<b>2005</b>	75 cl	<b>85 €</b>			2
<b>Riesling Brand</b>	Domaine Zind-Humbrecht	<b>2015</b>	75 cl	<b>65 €</b>	WS 96+	Vorbestellung / Pre-Order	B
<b>Riesling Brand Vieilles Vignes</b>	Domaine Zind-Humbrecht	<b>2010</b>	75 cl	<b>59 €</b>	RP 95		2
<b>Riesling Brand Vendanges Tardives</b>	Domaine Zind-Humbrecht	<b>2006</b>	75 cl	<b>49 €</b>	RP 94	Auslese-Qualität	2
<b>Riesling Brand Vendanges Tardives</b>	Domaine Zind-Humbrecht	<b>2004</b>	37,5 cl Demi	<b>47 €</b>	RP 97	Auslese-Qualität	2
<b>Riesling Clos Windsbuhl</b>	Domaine Zind-Humbrecht	<b>2016</b>	75 cl	<b>57 €</b>	RV 18/20		1
<b>Riesling Rangén Clos Saint-Urban</b>	Domaine Zind-Humbrecht	<b>2015</b>	75 cl	<b>79 €</b>	RP 94-96		B
<b>Riesling Buehl</b>	Schieferkopf	<b>2013</b>	75 cl	<b>28 €</b>			<
<b>Riesling Fels</b>	Schieferkopf	<b>2013</b>	75 cl	<b>29 €</b>			<

Bio-Anbau -Selection Parcelaire - Chapoutier www.schieferkopf.com

<b>Pinot Noir la Chapelle</b>	Domaine Trapet	<b>2015</b>	75 cl	<b>31 €</b>		Bio-weingut	6
<b>Riesling Rangén de Thann</b>	Martin Schaezel	<b>2010</b>	75 cl	<b>44 €</b>	RV 17,5		6
<b>Gewurztraminer Kaefferkopf</b>	Martin Schaezel	<b>2010</b>	75 cl	<b>29 €</b>			6
<b>Riesling Sélections de Grains Nobles</b>	Domaine Hugel	<b>1988</b>	75 cl	<b>125 €</b>			2

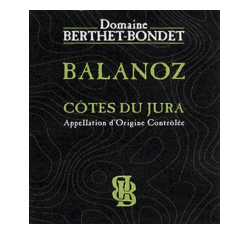
M.B.\*\*\*\*\* vorzügliche frische, minze. Bis über das Jahr 2000 hinaus. SGN aus Riesling wird selten produziert

<b>Gewurztraminer Clos Zisser</b>	Domaine Klipfel	<b>1966</b>	75 cl	<b>89 €</b>	*	guten Zustand 2-3cm	1
<b>Gewurztraminer Clos Zisser</b>	Domaine Klipfel	<b>1959</b>	73 cl	<b>129 €</b>	*	guten Zustand 2-3cm	1



## Domaine Berthet-Bondet Jura RVF\* Bio- Weinbau seit 2010

<b>Cuvée Rouge Trio</b>	Côtes du Jura	<b>2016</b>	75 cl	<b>17 €</b>	RP 89		6
Cuvée aus 3 Rebsorten - Pouslard (40%), Trousseau (40%) et Pinot noir (20%).							
<b>Chardonnay Balanoz</b>	Côtes du Jura	<b>2016</b>	75 cl	<b>19 €</b>	RP 90		<
<b>Chardonnay Balanoz</b>	Côtes du Jura	<b>2016</b>	75 cl	<b>17 €</b>	*	ab 6 Flaschen	<
Top Chardonnay aus dem Jura							
<b>Savagnin Cuvée Savagnier</b>	Côtes du Jura	<b>2016</b>	75 cl	<b>21 €</b>	RP 91		<
<b>Savagnin Cuvée Savagnier</b>	Côtes du Jura	<b>2016</b>	75 c	<b>19 €</b>	*	ab 6 Flaschen	<
As I compared the 2015 and 2016 Côtes du Jura Savagnier, I could see the different characters of the two vintages, with this 2016 showing more freshness,							
<b>Vin de Paille</b>	Vin moelleux	<b>2007</b>	37,5 cl Demi	<b>44 €</b>	RVF	le coup de ♥	1
Als Strohwein bezeichnet man einen Wein, dessen Trauben nach der Lese auf Strohmatten oder Holzgestellen getrocknet werden, sodass ihr Zuckergehalt infolge der Wasserverdunstung steigt. Erst nach dieser Behandlung werden die Trauben gepresst.							
<b>Macvin du Jura</b>	Liqueur		75 cl	<b>28 €</b>	RVF	le coup de ♥	4
Der Macvin du Jura ist ein Likörwein. Er ist eine Mischung aus Traubenmost und Marc aus dem Jura. 17% vol. 140g/l. Restzucker							
<b>Château Chalon</b>	Vin Jaune	<b>2010</b>	62 cl	<b>55 €</b>	RV 18	limitiert	3
<b>Château Chalon</b>	Vin Jaune	<b>2009</b>	62 cl	<b>59 €</b>	RP 96	limitiert	3
I had the chance to compare the 2009 Château Chalon with the 2008 and 2006, and I think the 2009 takes the best from the other two years							
Top Château Chalon 2009 RVF 18/20 - Domaine Macle 18,5 /20							
<b>Château Chalon</b>	Vin Jaune	<b>2007</b>	62 cl	<b>69 €</b>	RP 95+	limitiert	3
<b>Château Chalon</b>	Vin Jaune	<b>2005</b>	62 cl	<b>79 €</b>	RP 96	limitiert	3
RP .The 2005 Château Chalon is one of the best among the more recent vintages. This is one to age for a long time.							
Der Vin Jaune (franz. für gelber Wein) wird ausschließlich aus einer Rebsorte hergestellt: der weißen Sorte Savagnin.							
Im Geschmack ähnelt der Wein dem Sherry, mit dem er häufig verglichen wird. Ein großer Unterschied liegt jedoch darin, dass der Vin Jaune nicht aufgespritzt wird.							
Nach der Vergärung des Mosts muss der Wein noch mindestens sechs Jahre und drei Monate in einem Barriquefass liegen. In dieser Reifezeit verdunsten bis zu 40 % des Weines							
Im Gegensatz zu anderen Weinen, werden die Fässer nie geöffnet, um den leeren Raum, der durch normale Verdunstung entsteht, "nachzufüllen" .							
Château Chalon ist einer der lagerfähigsten Weine der 150 bis 200 Jahre überdauern kann.							
2014 würde eine Flasche Château Chalon Jahrgang 1774 für 57.000.- € versteigert. Und am <b>25 Mai 2018</b> den gleichen Jahrgang für 107.700 €							



## Jura

<b>Château Chalon</b>	Domaine Macle	<b>2011</b>	62 cl	auf Anfrage	RP 98-99	ab Herbst 2020	B
<b>Château Chalon</b>	Domaine Macle	<b>2010</b>	62 cl	auf Anfrage		ab Herbst 2019	B
<b>Château Chalon</b>	Domaine Macle	<b>2009</b>	62 cl	auf Anfrage	RP 100	ab Herbst 2019	B
<b>Côtes du Jura</b>	Domaine Macle	<b>2015</b>	75 cl	auf Anfrage	RP 93-94	ab Herbst 2019	B
<b>Macvin du Jura</b>	Domaine Macle		75 cl	<b>44 €</b>	RP 93	limitiert	2
<b>Château Chalon</b>	Jean Bourdy	<b>2008</b>	62 cl	<b>89 €</b>		<b>Biodynamisch</b>	2
<b>Côtes du Jura Vin Jaune</b>	Jean Bourdy	<b>2007</b>	62 cl	<b>59 €</b>		<b>Weinbau</b>	2
<b>Château Chalon</b>	Jean Bourdy	<b>1976</b>	62 cl	<b>189 €</b>	*		1
Das Weingut würde Gegründer zwischen 1475 und 1500 und ist damit ein des ältesten in Frankreich.							
Im Keller von Bourdy lagern Jahrgängen wie 1945 , 1928 und 1781 !							
<b>Château Chalon</b>	Clos Bacchus	<b>2008</b>	62 cl	<b>129 €</b>	*	Domaine Rousset-Martin	1
<b>Château Chalon</b>	Domaine Tissot	<b>2010</b>	62 cl	<b>99 €</b>	RP 96+	<b>Bio-Weingut</b>	1
<b>Arbois Vin Jaune</b>	Fruitière Vinicole	<b>1970</b>	62 cl	<b>129 €</b>	*	guten Zustand 2-3cm	1
<b>Château Chalon</b>	Domaine Bouvret	<b>1962</b>	62 cl	<b>175 €</b>	*	guten Zustand 2-3cm	1
<b>Château Chalon Cuvée des Dames</b>	Henri Maire	<b>1961</b>	63 cl	<b>189 €</b>	*	Top Zustand	1



# Domaine Dagueneau

RVF\*\*\*

# Biodynamischer Weinbau

<b>Pouilly-Fumé</b>	Fumé Blanc	<b>2017</b>	75 cl	<b>49 € *</b>		Subskription / Primeur / Future
<b>Pouilly-Fumé</b>	Pur Sang	<b>2016</b>	75 cl	<b>85 € *</b>	RV 17	Subskription / Primeur / Future
<b>Pouilly-Fumé</b>	Pur Sang	<b>2014</b>	75 cl	<b>79 €</b>		limitiert / limited
<b>Pouilly-Fumé</b>	Pur Sang	<b>2012</b>	75 cl	<b>89 €</b>	FS 94	limitiert / limited
<b>Pouilly-Fumé</b>	Buisson Renard	<b>2015</b>	75 cl	<b>85 €</b>	RV 18/20	limitiert / limited
<b>Pouilly-Fumé</b>	Buisson Renard	<b>2014</b>	75 cl	<b>79 €</b>		limitiert / limited
<b>Pouilly-Fumé</b>	Buisson Renard	<b>2013</b>	75 cl	<b>89 €</b>		limitiert / limited
<b>Pouilly-Fumé</b>	Silex	<b>2016</b>	75 cl	<b>119 € *</b>	RV 18/20	streng limitiert / strictly limited
<b>Pouilly-Fumé</b>	Silex	<b>2014</b>	75 cl	<b>119 € *</b>	RV 19/20	streng limitiert / strictly limited
<b>Pouilly-Fumé</b>	Silex	<b>2009</b>	75 cl	<b>139 €</b>		limitiert

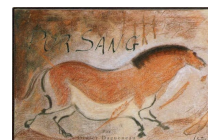
I Sancerre & Silex [nur in Verbindung mit les Jardins de Baylone](#) - Zuteilung auf Anfrage I

<b>Sancerre</b>	Le Mont Damné	<b>2016</b>	75 cl	<b>169 € *</b>		streng limitiert / strictly limited
<b>Sancerre</b>	Le Mont Damné	<b>2015</b>	75 cl	<b>169 € *</b>		streng limitiert / strictly limited
<b>Sancerre</b>	Le Mont Damné	<b>2014</b>	75 cl	<b>169 € *</b>		streng limitiert / strictly limited
<b>Sancerre</b>	Le Mont Damné	<b>2013</b>	75 cl	<b>159 € *</b>		streng limitiert / strictly limited
<b>Sancerre</b>	Le Mont Damné	<b>2011</b>	75 cl	<b>169 € *</b>	RP 93-94+	streng limitiert / strictly limited

0,58 Hektar ! Produktion ca. 2000 Flaschen pro Jahr.

<b>Jurancons sec</b>	les Jardins de Babylone	<b>2014</b>	75 cl	<b>49 €</b>		trocken 12,5% vol.
<b>Jurancons moelleux</b>	les Jardins de Babylone	<b>2012</b>	50 cl	<b>69 €</b>		Edelsüß
<b>Jurancons moelleux</b>	les Jardins de Babylone	<b>2009</b>	50 cl	<b>75 €</b>		Edelsüß
<b>Jurancons moelleux</b>	les Jardins de Babylone	<b>2009</b>	150 cl Magnum	<b>260 €</b>		Edelsüß 11% vol.

Didier Dagueneau & Guy Pautrat sind bereits seit vielen Jahren gute Freunde als sie im südwestfranzösischen Jurancon das kleine Weingut "Les Jardins de Babylone" gründeten. Die geringe Anzahl abgefüllter Flaschen machen diese exzellenten Süßweine zu seltenen Raritäten.



# Domaine Francois Cotat Sancerre

RVF\*\*

<b>Sancerre</b>	Rosé	<b>2018</b>	75 cl	auf Anfrage *		Subskription / Future
<b>Sancerre</b>	les Caillottes	<b>2018</b>	75 cl	auf Anfrage *		Subskription / Future
<b>Sancerre</b>	la Grande Côte	<b>2018</b>	75 cl	auf Anfrage *		Subskription / Future
<b>Sancerre</b>	les Culs de Beaujeu	<b>2018</b>	75 cl	auf Anfrage *		Subskription / Future
<b>Sancerre</b>	les Monts Damnés	<b>2018</b>	75 cl	auf Anfrage *		Subskription / Future

Der Verdammte Berg ! weil les Monts Damnés, ein Gefälle von bis zu 65% haben und daher sehr schwer zu bearbeiten sind.



# Loire

<b>Sancerre les Monts Damnés</b>	Gérard Boulay	<b>2016</b>	75 cl	<b>42 € *</b>		Subskription / Future
<b>Sancerre Clos de Beaujeu</b>	Gérard Boulay	<b>2017</b>	75 cl	<b>42 € *</b>		Subskription / Future
<b>Sancerre Clos de Beaujeu</b>	Gérard Boulay	<b>2016</b>	75 cl	<b>39 €</b>		
<b>Clos de la Coulée de Serrant</b>	Nicolas Joly	<b>2016</b>	75 cl	<b>75 €</b>		
<b>Clos de la Coulée de Serrant</b>	Nicolas Joly	<b>2015</b>	75 cl	<b>75 €</b>		
<b>Clos de la Coulée de Serrant</b>	Nicolas Joly	<b>2014</b>	75 cl	<b>79 €</b>	RP 95+	streng limitiert
<b>Savennières les Vieux Clos</b>	Nicolas Joly	<b>2014</b>	75 cl	<b>37 €</b>	RP 93	

Nicolas Joly's Weine sind Legende. Sie sind nicht unumstritten, aber in jedem Fall hochinteressant und spannend

<b>Vouvray la Réserve</b>	Domaine du Clos Naudin	<b>1989</b>	75 cl	<b>125 €</b>		
<b>Vouvray la Goutte d'Or</b>	Domaine du Clos Naudin	<b>2015</b>	75 cl	<b>499 € *</b>	streng limitiert	
<b>Vouvray la Goutte d'Or</b>	Domaine du Clos Naudin	<b>2011</b>	75 cl	<b>475 € *</b>	streng limitiert	

Nur in den Ausnahmejahrgängen 1947, 1990, 2011 und 2015 konnte der Prestigewein von Clos Naudin der Vouvray Moelleux „La Goutte d'Or“, in kleinster Menge produziert werden. Auktion 2018 Preis 775.- für den 2015er !

<b>Pouilly-Fumé les Charmes</b>	Domaine Bardin	<b>2018</b>	75 cl	<b>15 €</b>		
<b>Sancerre les Charmes</b>	Domaine Bardin	<b>2018</b>	75 cl	<b>15 €</b>		
<b>Sauvignon blanc Touraine</b>	Domaine de Corbillières	<b>2017</b>	75 cl	<b>8,90 €</b>		
<b>Touraine Sauvignon blanc Cuvée "S"</b>	Domaine des Poète	<b>2016</b>	75 cl	<b>14 €</b>		
<b>Quincy Cuvée Argos</b>	Domaine des Poète	<b>2015</b>	75 cl	<b>27 €</b>		
<b>Reuilly blanc Cuvée Orphée</b>	Domaine des Poète	<b>2015</b>	75 cl	<b>29 €</b>		

Guillaume Sorbe, Sohn eines Winzers, begann seine Karriere in der Sommellerie, bevor er dem Ruf der Erde nachgab und 2006 seine eigene Domäne gründete.

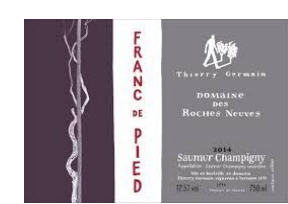
<b>Saumur Champigny "Franc de Pied"</b>	Dom. des Roches Neuves	<b>2015</b>	75 cl	<b>39 €</b>	RV 18	<b>Bio Anbau</b>
---	------------------------	-------------	-------	-------------	-------	------------------

nur 0,18 ha. große Lage aus wurzelechte Cabernet-Franc Reben - Produktion ca. 1000 Flaschen

<b>Chinon</b>	Domaine Philippe Alliet	<b>2015</b>	75 cl	<b>18 €</b>		
<b>Chinon "Vieilles Vignes"</b>	Domaine Philippe Alliet	<b>2015</b>	75 cl	<b>26 €</b>		

40- bis 65-jährige Rebstocke, Ausbau von 12 Monaten in gebrauchten Barriques.

<b>Saumur-Champigny</b>	Clos Rougeard			auf Anfrage *		
-------------------------	---------------	--	--	---------------	--	--



# Domaine Gaston Huet Vouvray

RVF\*\*\*

# Biodynamischer Weinbau

<b>le Haut-Lieu</b>	Vouvray sec	<b>1965</b>	75 cl ex. Domaine	<b>179 € *</b>		Einzelflasche - single bottle
<b>le Clos du Bourg</b>	Vouvray Moelleux	<b>2009</b>	75 cl	<b>49 €</b>	RP 93	13,1% vol. 69g/l RS - 6,8 S
<b>Vouvray Le Haut Lieu "FU"</b>	Vouvray Moelleux	<b>1959</b>	75 cl ex. Domaine	<b>399 € *</b>	RP 99	ex. Domaine

Vol. 12,8%, Säure: 6,7g/l, Süße: 32g/l

Die Weine stammen aus den alten Tuffsteinkellern der Domaine Huet und wurden erst kurz vor der Lieferung Ende September 2012 etikettiert

Mittleres bis tiefes Gold. Reiches, reifes Bukett nach tropischen Trockenfrüchten, kandiertem Ingwer und Maracujakonfitüre

Betörende Balance in der Ansprache und berauschende Brillanz in der Frucht am Gaumen. So reich und komplex im Ausdruck und doch gleichzeitig scheinbar ohne jedes Gewicht.

Immer noch voller Leben und mit delikater, seidiger Fruchtsüße. Kandierte Zitrusfrüchte und ein Anflug Minze geben dem Aroma zusätzliche Frische; feinsalzige Mineralität

und filigran-vitales Säurespiel sorgen für Struktur und Noblesse. Ein absolut zeitloser Wein!

<b>le Mont</b>	Moelleux 1ère Trie	<b>2010</b>	75 cl	<b>65 €</b>	AS 99	Top Jahrgang
<b>Clos du Bourg</b>	Moelleux 1ère Trie	<b>1990</b>	75 cl	<b>165 €</b>	RP 97+	guten Zustand
<b>Le Mont Moelleux 1ère Trie "début de pressée"</b>	Moelleux 1ère Trie	<b>1989</b>	75 cl	<b>259 €</b>	RP 99	ex. Domaine

Le Mont „debut de pressée“ 1989 Vol. 10,3%, Säure: 10,7g/l, Süße: 190g/l

According to Noël Pinguet there was no botrytis in 1989: "The berries were absolutely healthy when they dried on the vines in a vintage that

is the best I have ever made and stays side by side with the legendary 1947."

<b>Cuvée Constance</b>	Cuvée Spéciale	<b>2016</b>	50 cl	<b>159 € *</b>	RP 100	11,5% vol. 173g/l RS - 8,9 S
<b>Cuvée Constance</b>	Cuvée Spéciale	<b>2009</b>	50 cl	<b>159 €</b>	WS 98	Einzelflaschen - single bottles
<b>Cuvée Constance</b>	Cuvée Spéciale	<b>1989</b>	37,5 cl	<b>179 € *</b>	MB *****	10,9% vol. 162g/l RS - 9,3 S

MB; Umwerfend ! Auf dem Höhenpunkt zwischen jetzt und 2020, wir sich aber noch darüber hinaus noch halten. \*\*\*\*\* ja sechs Sternen: sehr selten. Neal Matin 98/100

