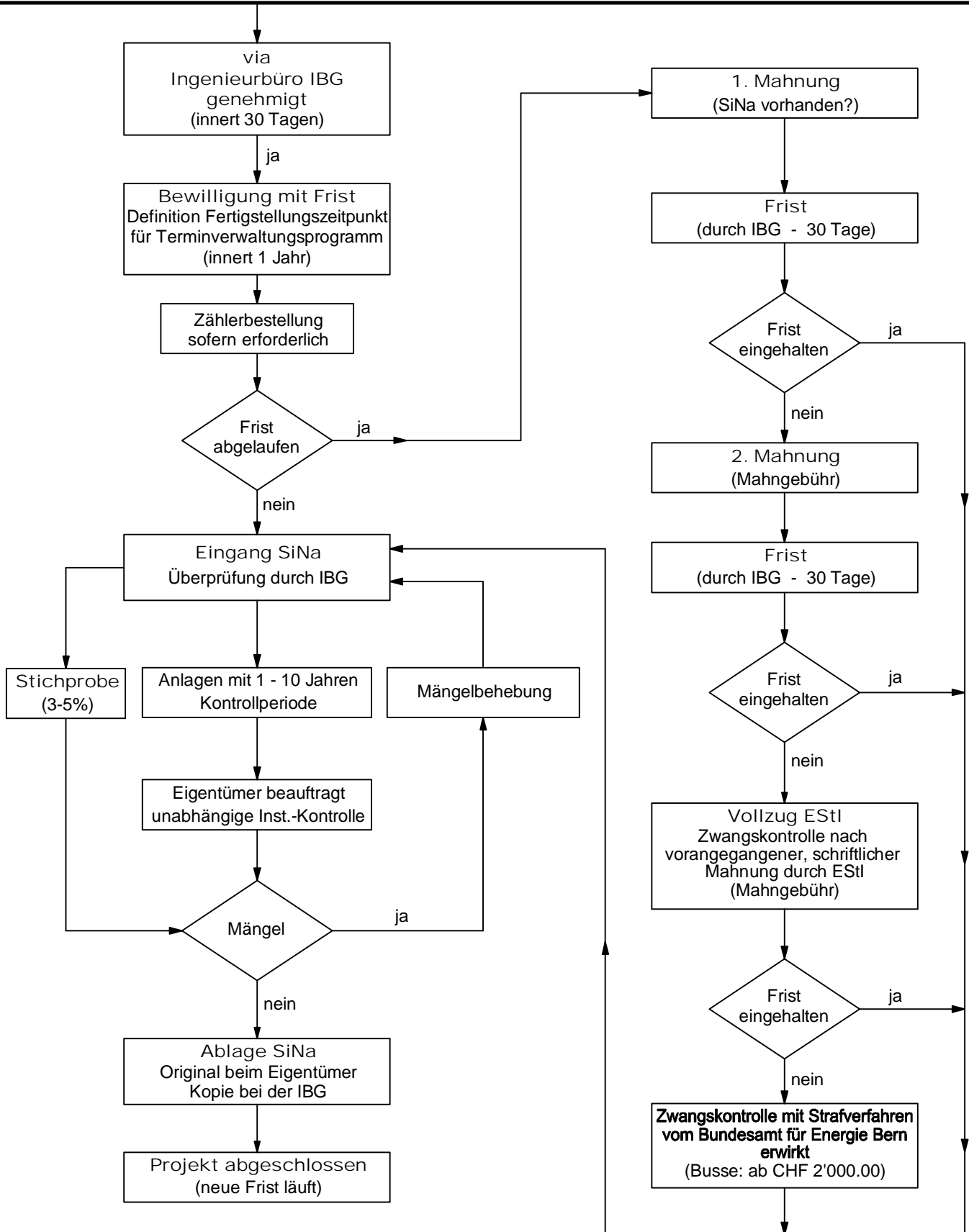


# INSTALLATIONSANZEIGE

- Werkvorschriften TAB Anhang D
- Der Installationsanzeige ist ein Situationsplan beizulegen
- Neuanlagen und Erweiterungen  $\geq 3.6kVA$
- Spez. Anschlussgesuche (gem. Werkvorschriften)
- Bauprovisorien

(nach NIV)



SiNa = Pro Zählerstromkreis ist ein Sicherheitsnachweis (SiNa) zu erstellen

IBG = Ingenieurbüro IBG Engineering AG