



Auf die Plätze fertig,... Zeugnis!



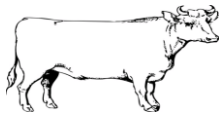
Speiseplan vom 25.01.2021-29.01.2021

Hauptgericht 3,50 €

Pasta
2,50 €

Salat
2,50 €

Mo, 25. Jan.



Rindfleischsuppe^{GAa} mit Nudeln^{5AaC}
Vanillepudding^{1257AaBFa}

**Pasta-
teller**
1 2 3 5 7
Aa B G H

**Salat-
teller**
2 3 4 5 7
Aa B C G H

Di, 26. Jan.



**Rahmspinat^{15AaB} mit Salzkartoffeln⁵ und
Rührei^{5C}**
Frisches Obst

**Pasta-
teller**
1 2 3 5 7
Aa B G H

**Salat-
teller**
2 3 4 5 7
Aa B C G H

Mi, 27. Jan.



Nudeln^{5aaC} mit Tomatensoße^{12357AaBGH}
Salat^{23457BCGH}
Blumenerde^{1256AaBD}

**Pasta-
teller**
1 2 3 5 7
Aa B G H

**Salat-
teller**
2 3 4 5 7
Aa B C G H

Do, 28. Jan.

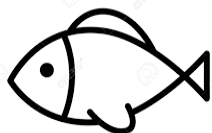


Leberkäse^G mit Spiegelei^C
Salzkartoffeln⁵
Pflirsichquark^{5B}

**Pasta-
teller**
1 2 3 5 7
Aa B G H

**Salat-
teller**
2 3 4 5 7
Aa B C G H

Fr, 29. Jan.



Fischstäbchenbrötchen^{15AaBCHK}

- 1 Gelier- und Verdickungsmittel
- 2 Farbstoff
- 3 Phosphate
- 4 Konservierungsstoff
- 5 Antioxidationsmittel
- 6 Süßungsmittel
- 7 Geschmacksverstärker
- 8 eine Zuckerart & Süßungsmittel
- 9 gewachst
- 10 geschwärzt
- 11 geschwefelt
- 12 eine Phenylalaninquelle

- A Glutenhaltiges Getreide:**
- Aa Weizen
 - Ab Roggen
 - Ac Gerste
 - Ad Hafer
- B Milch einschl. Laktose =**
- Milchzucker
- C Eier**
- D Soja**
- E Erdnüsse**

- F Schalenfrüchte:**
- Fa Mandeln
 - Fb Haselnüsse
 - Fc Walnüsse
 - Fd Cashewnüsse
 - Fe Pecannüsse
 - Ff Paranüsse
 - Fg Pistazie
 - Fh Macadamia
 - Fi Queenslandnüsse

- G Sellerie**
- H Senf**
- I Schwefeldioxid & Sulfite**
- J Krebstiere**
- K Fisch**
- L Sesamsamen**
- M Lupinen**
- N Weichtiere (Mollusken)**