

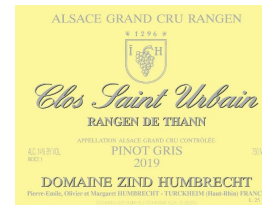
Domaine Zind-Humbrecht

RVF***

Biodynamischer Weinbau / Biodyvin

Olivier Humbrecht gilt als leidenschaftlicher Perfektionist und Visionär, der weltweit neue Maßstäbe und Akzente in Sachen Qualität und natürlichem biodynamischem Weinbau setzt

Muscat Turckheim	trocken	2020	75 cl	17 €		ab 2022	
Riesling Turckheim	trocken	2020	75 cl	18 €		11,4 % vol. RZ 1,2 S. 3,1	
Riesling Roche Granitique	trocken	2019	75 cl	24 €		12,9 % vol. RZ 8,2 S. 4,7	
Riesling Roche Calcaire	trocken	2019	75 cl	24 €		12,8 % vol. RZ 5,5 S. 4,5	
Riesling Brand	Grand Cru	2019	75 cl	64 € *		13,6 % vol. RZ 1 S. 4,3	
Riesling Brand Vieilles Vignes	Grand Cru	2010	75 cl	69 €	RP 95	13 % vol. RZ 33,5 S. 3,1	
Riesling Brand Vendanges Tardives	Grand Cru	2006	75 cl	79 €	RP 94	12 % vol. RZ 70g S. 4,6	
Riesling Brand Vendanges Tardives	Grand Cru	2006	37,5 cl	45 €		Einzefflaschen -single bottles	
Riesling Brand Vendanges Tardives	Grand Cru	2004	37,5 cl	59 €	RP 97	RZ 74g / L	
Riesling Clos Windsbuhl	Monopole	2019	75 cl	58 €		13,1 % vol. RZ 2,4 S. 4,6	
Die Lage Windsbuhl liegt in Hunawehr - nicht weit von dem Clos Saint-Hune							
Riesling Rangen Clos Saint-Urbain	Grand Cru	2019	75 cl	79 €	RV 98	13,9 % vol. RZ 6,2 S. 4,1	
Riesling Rangen Clos Saint-Urbain	Grand Cru	2017	75 cl	79 €	RP 95-97	13 % vol. RZ 4,2 S. 3,8	
Riesling Rangen Clos Saint-Urbain	Grand Cru	2015	75 cl	89 € *	RP 94-96	13 % vol. RZ 4 S. 4,1	
Der Rangen ist die einzige Lage des Elsass mit vulkanischem Boden. ca. 14 Hektar der insgesamt 18,81 Hektar sind unter Ertrag Kurios ist, dass sich Thann rühmen kann, dass seine gesamten Weinberge als Grand Cru klassiert sind							
Pinot-Gris Rangen Clos Saint-Urbain	Grand Cru	2019	75 cl	79 € *		14 % vol. RZ 6 S. 4,2	
Riesling Sommerberg	Grand Cru	2019	75 cl	57 €		13,1 % vol. RZ 4,1 S. 4,7	
0,32 ha. Neue Grand Cru Lage seit 2010 im Besitz der Domaine, der 2019er ist der 1. Jahrgang der vermarktet wird							
Pinot Gris Rotenberg	Lieu-Dit	2019	75 cl	37 € *		13,1 % vol. RZ 1,1 S. 5,2	



Alsace

CLOS SAINTE-HUNE	Domaine Trimbach	2016	75 cl	225 €	AG 98+	OHK - CB - OWC
CLOS SAINTE-HUNE	Domaine Trimbach	2012	75 cl	199 €	RP 95	streng limitiert / strictly limited
CLOS SAINTE-HUNE	Domaine Trimbach	2012	150 cl	425 €		OHK - CB - OWC
CLOS SAINTE-HUNE	Domaine Trimbach	2008	75 cl	249 €		streng limitiert / strictly limited
CLOS SAINTE-HUNE	Domaine Trimbach	2006	75 cl	255 €		streng limitiert / strictly limited
CLOS SAINTE-HUNE	Domaine Trimbach	1989	75 cl			auf Anfrage / on request * Kommission / Broking

1,67 Hektar Riesling in der Grand Cru Lage Rosaker - Produktion 5000 bis 8000 Flaschen. Sehr haltbar kann bis zu 50 Jahren reifen.

Seit 200 Jahre im Besitz der Domaine. Gilt als die Romanée-Conti des Elsass !

Riesling Schlossberg Vendanges Tardives	Domaine Weinbach	2006	37,5 cl	34 €	WS 93	Auslese-Qualität	
Depuis le millésime 2005, l'ensemble des vignobles (28 hectares) est travaillé en biodynamie. Demeter							
Riesling Sélection de Grains Nobles	Domaine Hugel	1988	75 cl	125 € R		sehr guter Zustand	
M.B. ***** vorzügliche frische, minze. Bis über das Jahr 2000 hinaus. SGN aus Riesling wird selten produziert							
Gewurztraminer	Preiss-Zimmer	2015	75 cl	14 €			
Gewurztraminer Clos Zisser Grand Cru	Domaine Klipfel	1973	75 cl	79 € *		guter Zustand 2-3cm	
Gewurztraminer Clos Zisser Grand Cru	Domaine Klipfel	1967	75 cl	89 € *		guter Zustand 2-3cm	
Gewurztraminer Clos Zisser Grand Cru	Domaine Klipfel	1966	75 cl	125 € *		guter Zustand 2-3cm	
Gewurztraminer Clos Zisser Grand Cru	Domaine Klipfel	1959	73 cl	159 € *		guter Zustand 2-3cm	

Auch wenn der Begriff des Grand Cru im Elsass schon lange existierte, wurde der gesetzliche Rahmen mit der Schaffung einer Appellation d'Origine Contrôlée (kurz AOC) erst am 20. November 1975 geschaffen



Domaine Berthet-Bondet Jura

RVF*

Bio- Weinbau seit 2010

Vin de Paille	Vin moelleux	2007	37,5 cl	44 €	RVF	le coup de ♥	
Als Strohwein bezeichnet man einen Wein, dessen Trauben nach der Lese auf Strohmatten oder Holzgestellen getrocknet werden sodass ihr Zuckergehalt infolge der Wasserverdunstung steigt. Erst nach dieser Behandlung werden die Trauben gepresst.							
Macvin du Jura	Liqueur		75 cl	34 €	RVF	le coup de ♥	
Der Macvin du Jura ist ein Likörwein. Er ist eine Mischung aus Traubenmost und Marc aus dem Jura. 17% vol. 140g/l. Restzucker TIP ♥							
Château Chalon	Vin Jaune	2010	62 cl	59 € R	RV 18	limitiert / limited	
Château Chalon	Vin Jaune	2009	62 cl	65 €	RP 96	limitiert / limited	
I had the chance to compare the 2009 Château Chalon with the 2008 and 2006, and I think the 2009 takes the best from the other two years Top Château Chalon 2009 RVF 18/20 - Domaine Macle 18,5 /20							
Château Chalon	Vin Jaune	2007	62 cl	79 €	RP 95+	Einzefflasche -single bottle	
RP .The 2005 Château Chalon is one of the best among the more recent vintages. This is one to age for a long time.							
Château Chalon	Vin Jaune	2005	62 cl	99 € R	RP 96	Einzefflasche -single bottle	

Der Vin Jaune (franz. für gelber Wein) wird ausschließlich aus einer Rebsorte hergestellt: der weißen Sorte Savagnin. Im Geschmack ähnelt der Wein dem Sherry, mit dem er häufig verglichen wird. Ein großer Unterschied liegt jedoch darin, dass der Vin Jaune nicht aufgespritzt wird. Nach der Vergärung des Mosts muss der Wein noch mindestens sechs Jahre und drei Monate in einem Barriquefass liegen. In dieser Reifezeit verdunsten bis zu 40 % des Weines Im Gegensatz zu anderen Weinen, werden die Fässer nie geöffnet, um den leeren Raum, der durch normale Verdunstung entsteht, "nachzufüllen".

Château Chalon ist einer der lagerfähigsten Weine der 150 bis 200 Jahre überdauern kann. 2014 würde eine Flasche Château Chalon Jahrgang 1774 für 57.000.- € versteigert. Und wieder am 25 Mai 2018 den gleichen Jahrgang für 107.700 €



Vin Jaune du Jura

Château Chalon	Domaine Jean Bourdy	2009	62 cl	89 €		
Château Chalon	Domaine Jean Bourdy	2008	62 cl	149 €		großer Jahrgang
Château Chalon	Domaine Jean Bourdy	1999	62 cl	149 €		Ex: Domaine
Côtes du Jura	Domaine Jean Bourdy	2007	62 cl	- € *		Ex: Domaine
Côtes du Jura	Domaine Jean Bourdy	1999	62 cl	135 €		Ex: Domaine
Côtes du Jura	Domaine Jean Bourdy	1959	62 cl	380 €		Ex: Domaine

Das Weingut wurde Gegründet zwischen 1475 und 1500 und ist damit ein des ältesten in Frankreich.

Im Keller von Bourdy lagern Jahrgängen wie 1945 , 1928 und 1781 ! **Biodynamischer Weinbau seit 2006**

Château Chalon	Domaine Macle	2010	62 cl	125 €	RP 96	RVF le coup de ♥	
Château Chalon	Domaine Macle	2009	62 cl		auf Anfrage/ on request * RP 100	streng limitiert / strictly limited	
Der Château Chalon von der Domaine Macle gehört zu den gesuchtesten unter den Vin Jaune.							
Macvin du Jura	Domaine Macle		75 cl	47 €	RP 93	TIP ♥	
Château Chalon	Domaine Tissot	2010	62 cl	110 €	RP 96+	limitiert / limited	



Domaine Louis Benjamin Dagueneau

RVF***

Biodynamischer Weinbau

Schon immer wurde auf der Domaine naturnah gearbeitet, Didier arbeitete aus voller Überzeugung strikt nach den biodynamischen Prinzipien Rudolf Steiners.

Blanc ECT....	Sauvignon blanc	2018	75 cl	67 €		limitiert / limited
PUR SANG	Pouilly-Fumé	2017	75 cl	90 €		limitiert / limited
Buisson RENARD	Sauvignon blanc	2018	75 cl	95 €		limitiert / limited
Buisson RENARD	Pouilly-Fumé	2015	75 cl	98 €		limitiert / limited
SILEX	Sauvignon blanc	2018	75 cl	125 € *		streng limitiert / strictly limited
SILEX	Pouilly-Fumé	2017	75 cl	125 € *		streng limitiert / strictly limited
SILEX	Pouilly-Fumé	2016	75 cl	125 € *		streng limitiert / strictly limited
le MONT DAMNÉ	Sancerre	2016	75 cl	179 € *		streng limitiert / strictly limited
le MONT DAMNÉ	Sancerre	2015	75 cl	179 € *		streng limitiert / strictly limited
le MONT DAMNÉ	Sancerre	2014	75 cl	179 € *		streng limitiert / strictly limited
le MONT DAMNÉ	Sancerre	2013	75 cl	179 € *		streng limitiert / strictly limited

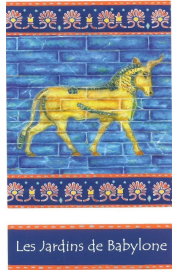
0,58 Hektar ! Produktion ca. 2000 Flaschen pro Jahr. Innerhalb weniger Jahre erlangte der "Le Mont Damné" zurecht Kultwein Status.

Die Nachfrage ist schier grenzenlos. Kein Wunder, denn er schmeckt unerhört mineralisch-salzig, besitzt eine kristalline Klarheit, die unwiderstehlich ist.

Jurancons sec	les Jardins de Babylone	2015	75 cl	59 €	RV 92	trocken 12,5% vol.
Jurancons moelleux	les Jardins de Babylone	2015	75 cl	115 €	RV 95	Einzelflasche -single bottle
Jurancons moelleux	les Jardins de Babylone	2009	150 cl	290 €		Einzelmagnum -single magnum

Didier Dagueneau & Guy Pautrat sind bereits seit vielen Jahren gute Freunde als sie im südwestfranzösischen Jurancon

das kleine Weingut "Les Jardins de Babylone" gründeten. Die geringe Anzahl abgefüllter Flaschen machen diese exzellenten Süßweine zu seltenen Raritäten.



Domaine Francois Cotat Sancerre

RVF**

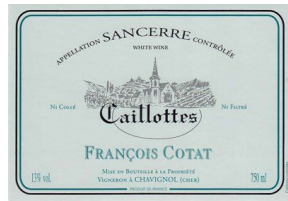
Sancerre	les Caillottes	2020	75 cl	- €		Z.Zt. Ausverkauf / Currently Sold out
Sancerre	les Culs de Beaujeu	2020	75 cl	- €		Z.Zt. Ausverkauf / Currently Sold out
Sancerre	la Grande Côte	2020	75 cl	49 € R		limitiert / limited
Sancerre	les Monts Damnés	2020	75 cl	- €		Z.Zt. Ausverkauf / Currently Sold out

Die Lage Culs de Beaujeu ist noch steiler als les Monts Damnés ! mit bis zu 70% Steigung.

François Cotat bewirtschaftet nur 3 Hektar Rebfläche: 1/3 Pinot Noir, 2/3 Sauvignon Blanc.

Auch dieses Jahr (2021) hat es Francois Cotat hart getroffen mit dem Frost , „Wir sind froh, wenn wir 1/4 der üblichen Menge ernten können!“

Sancerre	les Monts Damnés	2009	75 cl	75 €		Einzelflasche -single bottle
-----------------	------------------	-------------	-------	-------------	--	------------------------------



Loire

Pouilly-Fumé	Domaine Bardin	2020	75 cl	17 € *		
Sancerre les Charmes	Domaine Bardin	2020	75 cl	17 € *		
Sancerre	Claude Riffault	2020	75 cl	22 €		Biodynamischer Weinbau
Sancerre Les Boucauds	Claude Riffault	2020	75 cl	24 €		
Sancerre Les Chasseignes	Claude Riffault	2020	75 cl	28 €		
Sancerre blanc Les Chailloux	Claude Riffault	2020	75 cl	37 € *	RP 95/100 - 2019er	
Sancerre blanc Les Denisottes	Claude Riffault	2020	75 cl	38 € *	RP 94/100 - 2019er	

Seit 2016 bearbeiten Stéphane und Bénédicte Riffault die 15,5 Hektar des Weinguts offiziell nach ECOCERT-Zertifizierung, in 2021 Biodyvin

Die Riffaults haben ihre Weinberge auf allen drei für Sancerre typischen Bodenformationen, nämlich den Terres blanches, Caillottes und Silex befinden

Clos de la Coulée de Serrant	Nicolas Joly	2019	75 cl	89 €	RV 95	RP 98/100
Clos de la Coulée de Serrant	Nicolas Joly	2016	75 cl	89 €	AG 96	Einzelflasche -single bottle
Clos de la Coulée de Serrant	Nicolas Joly	2015	75 cl	89 €	RV 97	Einzelflasche -single bottle

Nicolas Joly's Weine sind Legend. Sie sind nicht unumstritten, aber in jedem Fall hochinteressant und spannen. **Demeter-Weingut**

Saumur Champigny "Franc de Pied"	Dom. des Roches Neuves	2018	75 cl	39 €	AG 95	Biodynamischer Weinbau
---	------------------------	-------------	-------	-------------	-------	-------------------------------

nur 0,18 ha. große Lage aus wurzelechte Cabernet-Franc Reben - Prodktion ca. 800 Flaschen. **Bettane: L'essence même du Cabernet de Loire !**

Saumur Champigny Mémoires	Dom. des Roches Neuves	2018	75 cl	59 €	AG 94	
----------------------------------	------------------------	-------------	-------	-------------	-------	--

Die Reben sind aus 1904, wurzelecht und auf Silexböden gepflanzt. Daher sind sie das Gedächtnis (Mémoires) der Loire.

zum vergleich Clos Rougeard 2015 : le Clos 93/100 - les Poyeux 93/100 - le Bourg 96/100 . Preis ab 150.- bis 350.- €

Chinon "Coteau de Noiré"	Domaine Philippe Alliet	2016	75 cl	37 €	RV 95/100	
Chinon "Coteau de Noiré"	Domaine Philippe Alliet	2016	75 cl	34 € *	ab 6 Flaschen	

Fantastische Steillage aus lehmigen Kalkböden mit voller Süd-Orientierung. Cabernet Franc – Ausbau in überwiegend gebrauchten Barriques.

Chinon	Château de Coulaire	2019	75 cl	14 €	WA 90+	Biodynamischer Weinbau
---------------	---------------------	-------------	-------	-------------	--------	-------------------------------

The tannins are fine but firm and perfectly interwoven with the salinity of this excellent Chinon. Tasted in June 2021.

Vouvray la Réserve	Domaine du Clos Naudin	1989	75 cl	125 €	RV 19/20	
Vouvray la Goutte d'Or	Domaine du Clos Naudin	2015	75 cl	499 € *	RV 100	streng limitiert / strictly limited
Vouvray la Goutte d'Or	Domaine du Clos Naudin	2011	75 cl	550 € *	RV 100	streng limitiert / strictly limited

Nur in den Ausnahmejahrgängen 1947, 1990, 2011 und 2015 konnte der Prestigewein von Clos Naudin

der Vouvray Moelleux „La Goutte d'Or“, in kleinster Menge produziert werden.



Domaine Gaston Huet Vouvray

RVF***

Biodynamischer Weinbau

le Clos du Bourg	Vouvray Moelleux	2009	75 cl	49 €	RP 93	13,1% vol. 69g/l RS - 6,8 S
Vouvray Le Haut Lieu "FU"	Vouvray Moelleux	1959	75 cl	389 €	RP 99	12,8% vol., Säure: 6,7g/l, Süße: 32g/l

Die Zusatzbezeichnung "FU" benennt eine Einzellige (lieu-dit) in der Lage Le Haut-Lieu. Diese wird separat in bestimmten Jahren vinifiziert.
Die Weine stammen aus den alten Tuffsteinkellern der Domaine Huet und wurden erst kurz vor der Lieferung Ende September 2012 etikettiert
Mittleres bis tiefes Gold. Reiches, reifes Bukett nach tropischen Trockenfrüchten, kandiertem Ingwer und Maracujakonfitüre
Betörende Balance in der Ansprache und berauschende Brillanz in der Frucht am Gaumen. So reich und komplex im Ausdruck und doch gleichzeitig scheinbar ohne jedes Gewicht.
Immer noch voller Leben und mit delikater, seidiger Fruchtsüße. Kandierte Zitrusfrüchte und ein Anflug Minze geben dem Aroma zusätzliche Frische; feinsalzige Mineralität und filigran-vitales Säurespiel sorgen für Struktur und Noblesse. **Ein absolut zeitloser Wein!**

le Mont	Moelleux 1ère Trie	2010	75 cl	65 €	WE 97	Wine Enthusiast
----------------	--------------------	-------------	-------	-------------	-------	-----------------

This will be a wonderful wine. Already, it is fine, with lovely acidity, bright and richly sweet at the same time.

Yellow fruits mingle with honey, pear, almonds and the intense sweetness of botrytis.

Le Mont "début de pressée"	Moelleux 1ère Trie	1989	75 cl	259 €	RP 99	ex. Domaine
Le Mont „debut de pressée“ 1989 Vol. 10,3%, Säure: 10,7g/l, Süße: 190g/l						RARITÄT

According to Noël Pinguet there was no botrytis in 1989: "The berries were absolutely healthy when they dried on the vines in a vintage that

is the best I have ever made and stays side by side with the **legendary 1947.**"

Cuvée Constance	Cuvée Spéciale	2009	50 cl	159 €	WS 98	Einzelflaschen -single bottles
Cuvée Constance	Cuvée Spéciale	1989	37,5 cl	179 € *	MB *****	10,9% vol. 162g/l RS - 9,3 S

MB; Unwefend ! Auf dem Höhenpunkt zwischen jetzt und 2020, wir sich aber noch darüber hinaus noch halten. ***** ja sechs Sternen: sehr selten. Neal Matin 98/100

* = Subskription- Vorverkauf - Broking / Pre-Arrival -Future

* kein Einzelverkauf möglich , nur in Verbindung eine Gesamtbestellung -Sales only in combination with a complete order

