

ETW Haldenwang i. Allgäu mit Alpenblick , Bj. 92 , 3 Zi , 85 m² , ruhige Lage , inkl. Garage + Stpl



87490 Haldenwang i. Allgäu

Zimmer: 3,00
Wohnfläche ca.: 85,00 m²
Kaufpreis: 395.000,00 EUR

Scout-ID: 135944361



Ihr Ansprechpartner:

Immobilien Moos

Christian und Hannelore Moos

E-Mail: moos.nrwimmo@gmail.com

Mobil: +49 170 2165500

Web: <http://www.immomoos.com>

| | |
|------------------------------|-------------------------------|
| Wohnungstyp: | Etagenwohnung |
| Nutzfläche ca.: | 8,00 m ² |
| Etage: | 1 |
| Etagenanzahl: | 3 |
| Schlafzimmer: | 2 |
| Badezimmer: | 1 |
| Balkon/Terrasse: | Ja |
| Einbauküche: | Ja |
| Baujahr: | 1992 |
| Energieausweistyp: | Verbrauchsausweis |
| Heizungsart: | Zentralheizung |
| Wesentliche Energieträger: | Gas |
| Endenergieverbrauch: | 65,40 kWh/(m ² *a) |
| Energieeffizienzklasse: | B |
| Baujahr laut Energieausweis: | 1992 |
| Bezugsfrei ab: | märz / april 2023 |
| Als Ferienwohnung geeignet: | Ja |
| Garage/Stellplatz: | Garage |
| Anzahl Garage/Stellplatz: | 3 |

Hausgeld: 182,00 EUR

Provision für Käufer: 3,57 % inkl. 19%MwSt

Maklercourtage : 3,57 % inclusive 19 % MwSt aus dem erzielten Kaufpreis .

USt. ID Nr. DE 280231932

Erlaubnis nach § 34 c Gewerbeordnung durch Landratsamt Neu-Ulm

Vom Eigentümer wird ebenfalls Provision erhoben .

ETW Haldenwang i. Allgäu mit Alpenblick , Bj. 92 , 3 Zi , 85 m² , ruhige Lage , inkl. Garage + Stpl



87490 Haldenwang i. Allgäu

Zimmer: 3,00
Wohnfläche ca.: 85,00 m²
Kaufpreis: 395.000,00 EUR

Objektbeschreibung:

Nur ca. 10 km von Kempten entfernt liegt Haldenwang im Allgäu auf einer Seitenmoräne im Illertal mit einem fantastischen Blick auf die im Süden gelegenen Alpen .

Eine schöne 3 Zimmer-Eigentumswohnung mit einer umlaufenden Balkonterrasse mit Alpenblick in einer kleinen , modernen Wohnanlage mit 6 Einheiten aus dem Baujahr 1992 . Ein eigener Außenzugang zur Wohnung und somit kein gemeinsam zu nutzendes Treppenhaus erzeugt gleich ein gutes Gefühl von Privatsphäre .

Auch der Wohnungsschnitt ist schön und die Balkonterrasse ist von jedem Zimmer aus zu erreichen .

Haldenwang i. Allgäu – ein toller Ort mit Infrastruktur Kindergarten , Grundschule mit Mittags- und Ferienbetreuung Das lässt Elternherzen höher schlagen.

Zudem ist Haldenwang mit dem Ortsteil Börwang ein Platz , in dem viele kreative und bewusste lebende Menschen wohnen . Sonst könnte es in der kleinen Gemeinde nicht so viele Angebote für biologisch erzeugte Nahrungsmittel geben . In Haldenwang befinden sich ein Dorfladen und eine gute Bäckerei , sowie der Bioladen Naturecke Haldenwang . Nur 2 km entfernt im Ortsteil Börwang findet sich der Demeter Biohof Epp , Rogg Allgäuspezialitäten , ebenfalls ein Dorfladen . Und zu allem Überfluss gibt es gegenüber dem Dorfladen in Börwang auch noch die Biogenusstation mit Biowaren rund um die Uhr für die Vergesslichen , die nicht vorgesorgt haben und zu später Stunde oder am Wochenende noch Biowaren in guter Qualität benötigen .

All dies ist ungewöhnlich und animiert dazu , hier leben zu wollen .

Ausstattung:

Eine ordentlich ausgestattete Einbauküche gehört zum Angebot .

Im Bad befinden sich Badewanne , ein Waschtisch , WC und der Waschmaschinenplatz .

Die Heizung ist eine Gaszentralheizung von 2015 .

Eine der 2 großen Garagen mit gemeinsamem Satteldach gehört zur Wohnung .

Hinten ist an den Garagen ein Lagerraum angebaut , der zur Hälfte der Wohnung zugeordnet ist . Vom Lagerraum führt eine Treppe auf den Spitzboden der Garage , der als Boden ebenfalls der Wohnung zur Sondernutzung zur Verfügung steht .

Lage:

Haldenwang i. Allgäu mit dem Teilort Börwang ist eine Gemeinde mit 3800 Einwohnern und liegt in Terrassenlage am Rand des Illertals .

Wie bereits oben beschrieben , ist die dörfliche Infrastruktur sehr gut .

Erwähnenswert wäre noch das örtliche von Quellen gespeiste dörfliche Freibad neben den Tennisanlagen und der Grundschule .

Es bieten sich noch weitere Sportmöglichkeiten an . So gibt es z.B. 3 Langlaufloipen , die von Haldenwang aus starten und

durchs schöne Allgäu führen .

Die Verkehrsanbindung ist ausgezeichnet . Die A 7 – Auffahrt Dietmannsried ist in 6 km erreichbar . Im 10 km entfernten Kempten gibt es Bundesbahnanbindung .

Die Flugplätze sind alle in angemessener Zeit zu erreichen : Stuttgart 105 Minuten , München 90 Minuten , Memmingen 25 Minuten , Augsburg 80 Minuten , Friedrichshafen 75 Minuten .

Sonstiges:

Gerne übersenden wir Ihnen ein ausführliches Exposé zu dieser Immobilie. Haben Sie bitte Verständnis dafür, dass wir keine anonymen Anfragen bearbeiten.

Disclaimer :

Das Layout der gesamten Internetpräsentation inklusive aller Grafiken und Bilder sowie die Textbeiträge sind urheberrechtlich geschützt und dürfen ohne unsere Zustimmung nur für private Zwecke verwendet werden. Jegliche gewerbliche oder anderweitig kommerzielle Nutzung ist unzulässig und wird gerichtlich verfolgt. Wir bemühen uns, unser Angebot fehlerfrei und aktuell zu halten. Für die Richtigkeit der Angaben kann jedoch keine Gewähr übernommen werden. Für Schäden und Nachteile, die sich aus der Nutzung der Site, insbesondere aus Informationen, Daten und sonstigen Angaben ergeben, wird keinerlei Haftung übernommen.

Die auf den gelinkten Seiten wiedergegebenen Meinungsäußerungen und/oder Tatsachenbehauptungen liegen in der alleinigen Verantwortung des/der jeweiligen Autors/Autoren und spiegeln nicht unsere Meinung wider. Wir distanzieren uns von allen Inhalten der Seiten, die über Links von dieser Site aus erreichbar sind.

ETW Haldenwang i. Allgäu mit Alpenblick , Bj. 92 , 3 Zi , 85 m² , ruhige Lage , inkl. Garage + Stpl



87490 Haldenwang i. Allgäu

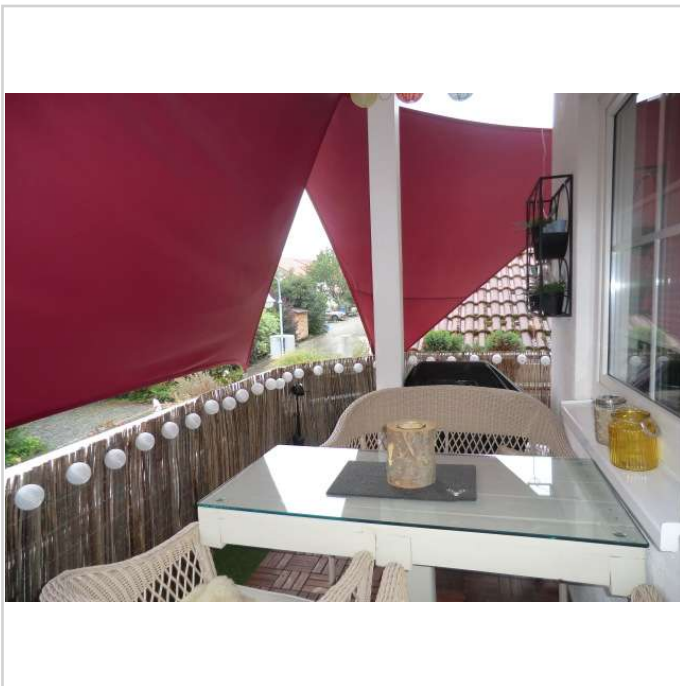
Zimmer: 3,00
Wohnfläche ca.: 85,00 m²
Kaufpreis: 395.000,00 EUR



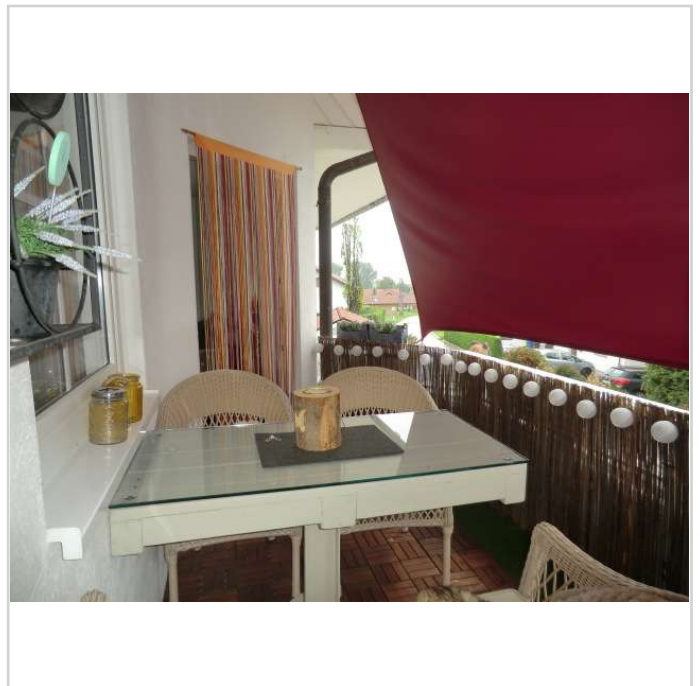
Haus von vorn



Alpenblick



Balkonbild 2



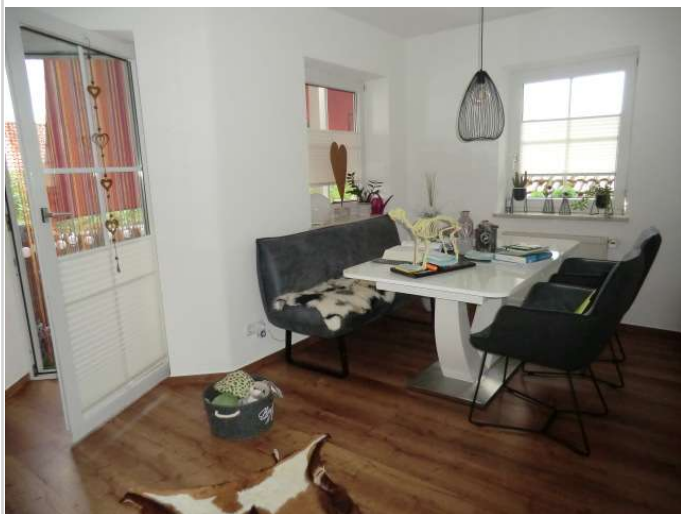
Balkonbild 1

ETW Haldenwang i. Allgäu mit Alpenblick , Bj. 92 , 3 Zi , 85 m² , ruhige Lage , inkl. Garage + Stpl

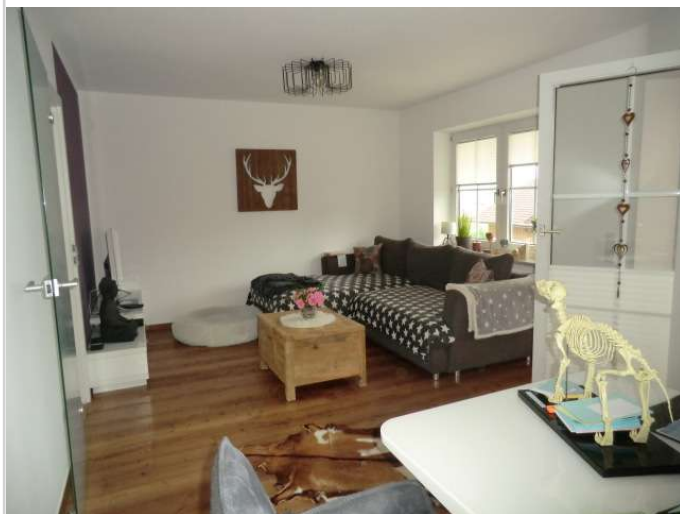


87490 Haldenwang i. Allgäu

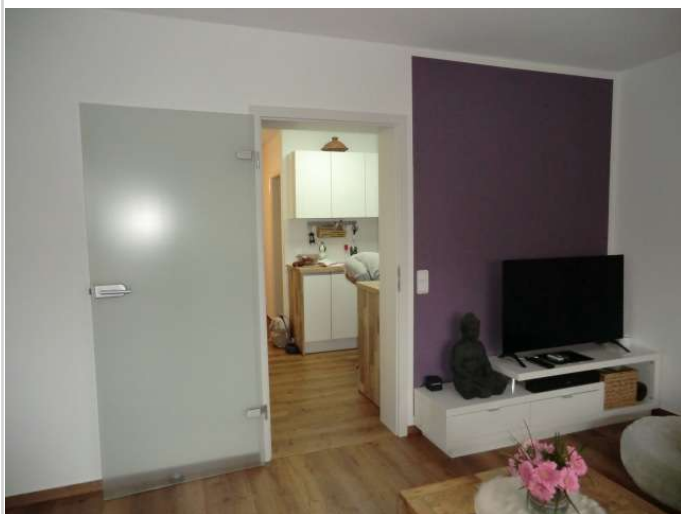
Zimmer: 3,00
Wohnfläche ca.: 85,00 m²
Kaufpreis: 395.000,00 EUR



Wohnen Bild 2



Wohnen Bild 4



Wohnen Bild 3



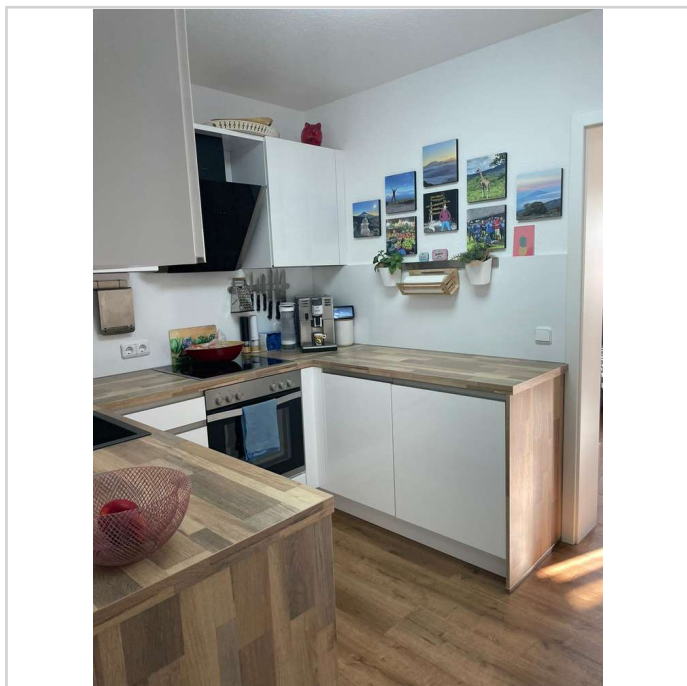
Diele

ETW Haldenwang i. Allgäu mit Alpenblick , Bj. 92 , 3 Zi , 85 m² , ruhige Lage , inkl. Garage + Stpl

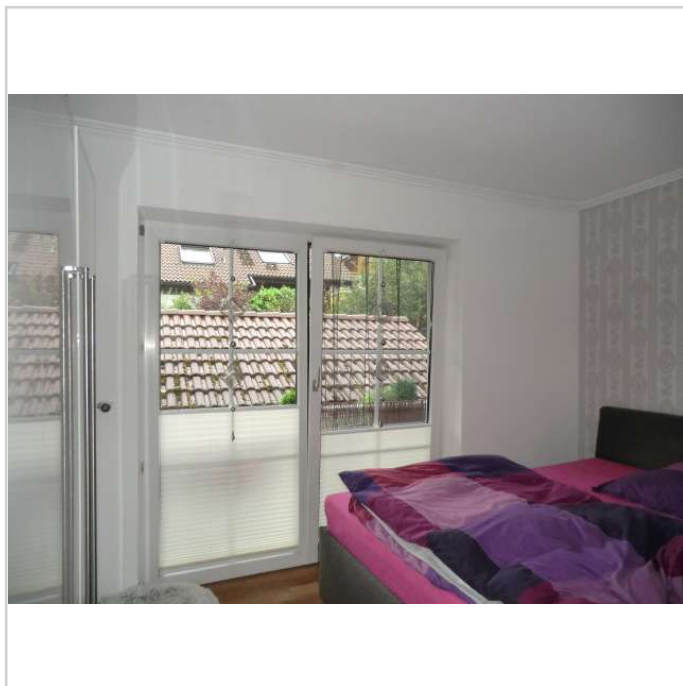


87490 Haldenwang i. Allgäu

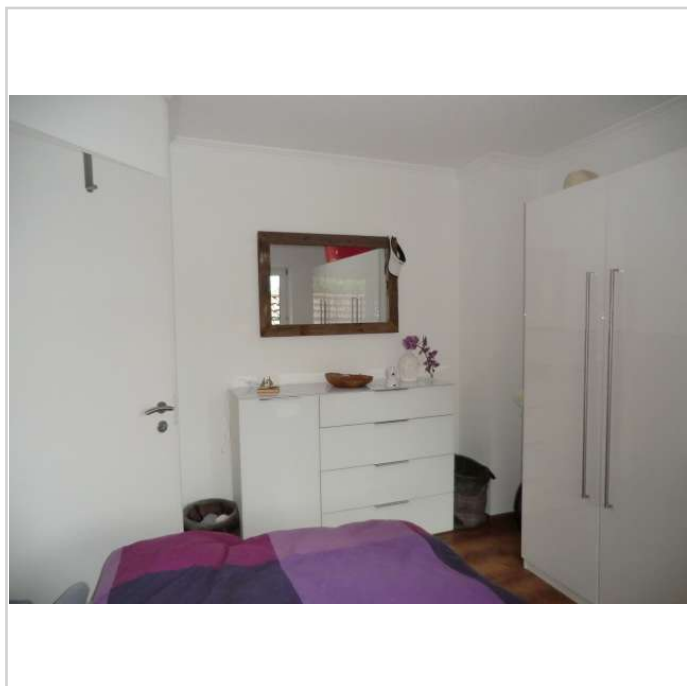
Zimmer: 3,00
Wohnfläche ca.: 85,00 m²
Kaufpreis: 395.000,00 EUR



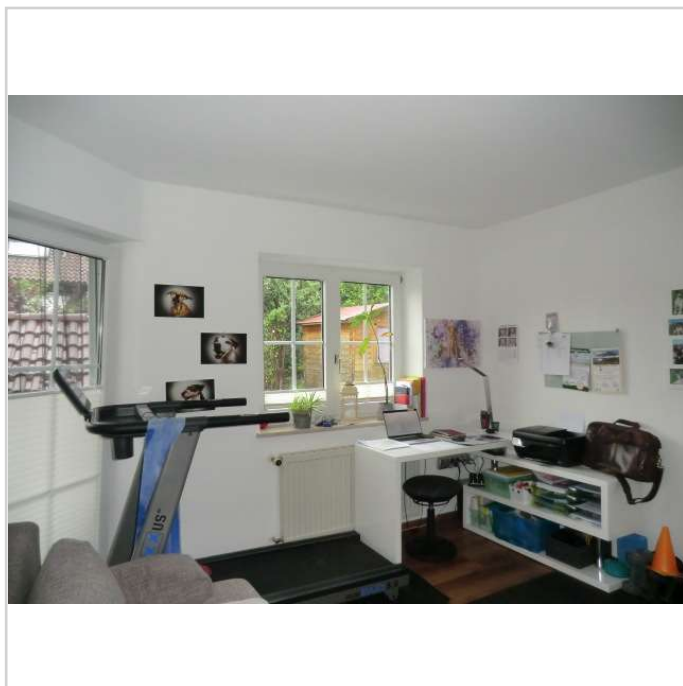
EBK



Schlafzimmer m. Terrassenaustr



Schlafzimmer Bild 2



Büro- Sport

ETW Haldenwang i. Allgäu mit Alpenblick , Bj. 92 , 3 Zi , 85 m² , ruhige Lage , inkl. Garage + Stpl



87490 Haldenwang i. Allgäu

Zimmer: 3,00
Wohnfläche ca.: 85,00 m²
Kaufpreis: 395.000,00 EUR



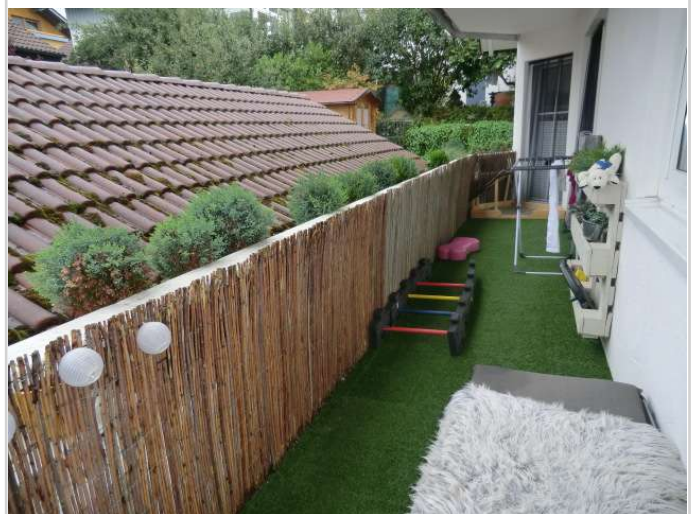
Büro-Sport Bild 2



Bad Bild 1



Bad Bild 2



Nordbereich Balkon

ETW Haldenwang i. Allgäu mit Alpenblick , Bj. 92 , 3 Zi , 85 m² , ruhige Lage , inkl. Garage + Stpl



87490 Haldenwang i. Allgäu

Zimmer: 3,00
Wohnfläche ca.: 85,00 m²
Kaufpreis: 395.000,00 EUR



umlaufender Balkonbereich



Stauraum hinter Garage

ETW Haldenwang i. Allgäu mit Alpenblick , Bj. 92 , 3 Zi , 85 m² , ruhige Lage , inkl. Garage + Stpl



87490 Haldenwang i. Allgäu

Zimmer: 3,00
Wohnfläche ca.: 85,00 m²
Kaufpreis: 395.000,00 EUR

