

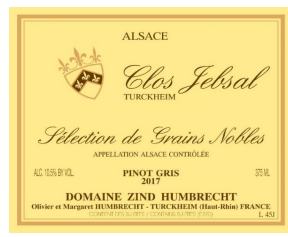
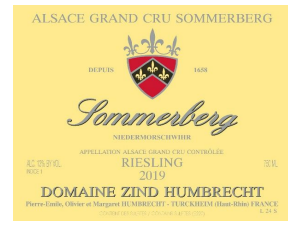
Domaine Zind-Humbrecht

RVF\*\*\*

Biodynamischer Weinbau / Biodyvin

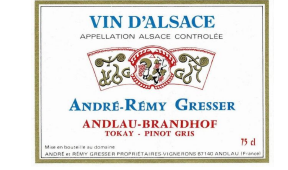
Olivier Humbrecht gilt als leidenschaftlicher Perfektionist und Visionär, der weltweit neue Maßstäbe und Akzente in Sachen Qualität und natürlichem biodynamischem Weinbau setzt

<b>Riesling Roche Calcaire</b>	Sec / trocken	<b>2019</b>	75 cl	<b>25 €</b>		12,8 % vol. RZ 5,5 S. 4,5
<b>Riesling Sommerberg</b>	Grand Cru	<b>2019</b>	75 cl	<b>59 €</b>	RVF 95	13,1 % vol. RZ 4,1 S. 4,7
<b>Riesling Sommerberg</b>	Grand Cru	<b>2019</b>	75 cl	<b>55 €</b>	☺	<b>Preis ab 6 Flaschen</b>
0,32 ha. Neue Grand Cru Lage seit 2010 im Besitz der Domaine, der 2019er ist der 1. Jahrgang der vermarktet wird						
<b>Riesling Rangén Clos Saint-Urbain</b>	Grand Cru	<b>2019</b>	75 cl	<b>79 €</b>	RVF 98	13,9 % vol. RZ 6,2 S. 4,1
<b>Pinot-Gris Rangén Clos Saint-Urbain</b>	Grand Cru	<b>2019</b>	75 cl	<b>79 €</b>		14 % vol. RZ 6 S. 4,2
Der Rangén ist die einzige Lage des Elsass mit vulkanischem Boden. ca. 14 Hektar der insgesamt 18,81 Hektar sind unter Ertrag						
Kurios ist, dass sich Thann rühmen kann, dass seine gesamten Weinberge als Grand Cru klassiert sind						
<b>Riesling Brand Vieilles Vignes</b>	Grand Cru	<b>2010</b>	75 cl	<b>69 €</b>	RP 95	13 % vol. RZ <b>33,5</b> S. 3,1 Einzelflaschen -single bottles
<b>Vendanges Tardives = Spätlese</b>						
<b>Riesling Brand</b>	Vendanges Tardives	<b>2006</b>	75 cl	<b>79 €</b>	RP 94	12 % vol. RZ <b>70g</b> S. 4,6
<b>Riesling Brand</b>	Vendanges Tardives	<b>2006</b>	37,5 cl	<b>45 €</b>		Einzelflaschen -single bottles
<b>Riesling Brand</b>	Vendanges Tardives	<b>2004</b>	37,5 cl	<b>59 €</b>	RP 97	RZ 74g / L
<b>Sélections de Grains Nobles = Beerenauslese/ Trockenbeerenauslese</b>						
<b>Gewurztraminer Hengst</b>	Sélections de Grains Nobles	<b>2007</b>	37,5 cl	<b>95 €</b>	RP 95	10,5 % vol. RZ 247g/L -S. 8,8g/L
<b>Pinot Gris Clos Jébsal</b>	SGN - Trie Spéciale	<b>2006</b>	37,5 cl	<b>79 €</b>	RP 97	7 % vol. RZ 333g/L-S. 9,9g/L WA : Trinken 2016 -2050
Selection de Grains Nobles > Trie Spéciale - mit über 300g/ Restsüße - ein Rekord bei Zind-Humbrecht						
Wie in der Nase schon angekündigt ist der 2006er Pinot Gris Clos Jébsal Sélection de Grains Nobles Trie Spéciale ein Süßwein der Extraklasse.						
<b>Gewurztraminer Heimbouurg</b>	Sélections de Grains Nobles	<b>2005</b>	37,5 cl	<b>89 €</b>	RP 97	10 % vol. RZ 219g/L -S. 8,3g/L
<b>Gewurztraminer Rangén</b>	Sélections de Grains Nobles	<b>1989</b>	37,5 cl	<b>89 €</b>	*	Into neck - Perfekt
<b>Tokay Pinot Gris Heimbouurg</b>	Sélections de Grains Nobles	<b>1989</b>	75 cl	<b>199 €</b>	* RP 99-100	Into neck - Perfekt
<b>Pinot-Gris Rangén Clos Saint-Urbain</b>	Sélections de Grains Nobles	<b>1989</b>	75 cl	<b>189 €</b>	*	Into neck - Perfekt



Alsace

<b>CLOS SAINTE-HUNE</b>	Domaine Trimbach	<b>2017</b>	75 cl	<b>220 €</b>	* RP 97+	strenge limitiert / strictly limited
<b>CLOS SAINTE-HUNE</b>	Domaine Trimbach	<b>2016</b>	75 cl	<b>235 €</b>	* AG 98+	strenge limitiert / strictly limited
<b>CLOS SAINTE-HUNE</b>	Domaine Trimbach	<b>2012</b>	75 cl	<b>220 €</b>	* RP 95	strenge limitiert / strictly limited
<b>CLOS SAINTE-HUNE</b>	Domaine Trimbach	<b>2012</b>	150 cl	<b>460 €</b>	*	strenge limitiert / strictly limited
<b>CLOS SAINTE-HUNE</b>	Domaine Trimbach	<b>2008</b>	75 cl	<b>265 €</b>	* RVF 96	Ex. Domaine
<b>CLOS SAINTE-HUNE</b>	Domaine Trimbach	<b>2006</b>	75 cl	<b>270 €</b>	* RVF 95	strenge limitiert / strictly limited
<b>CLOS SAINTE-HUNE Vendanges Tardives</b>	Domaine Trimbach	<b>1989</b>	75 cl	<b>485 €</b>	* RP 97	Guter Zustand
1,67 Hektar Riesling in der Grand Cru Lage Rosacker - Produktion 5000 bis 8000 Flaschen. Sehr haltbar kann bis zu 50 Jahren reifen. Seit 200 Jahre im Besitz der Domaine Trimbach. Gilt als la Romanée-Conti des Elsass !						
<b>Gewurztraminer Pfsigberg Grand Cru</b>	Domaine Paul Ginglinger	<b>2018</b>	75 cl	<b>28 €</b>		🍷 Bio-Weingut
<b>Riesling Duttenberg</b>	Domaine Remy Gresser	<b>2019</b>	75 cl	<b>14 €</b>		🍷 Bio-Weingut
<b>Gewurztraminer Kritt</b>	Domaine Remy Gresser	<b>2017</b>	75 cl	<b>15 €</b>		
<b>Gewurztraminer Andlau V.Vignes</b>	Domaine Remy Gresser	<b>1983</b>	75 cl	<b>75 €</b>	RZ 13g/l	<b>Ex. Domaine 2017</b>
1983er Gewurztraminer spät geerntet mit wenig Botrytis nach 20 Jahre lagerung im Keller von Monsieur d'Alsace so wird Rémy Gresser benannt im Elsass .						
<b>Gewurztraminer S. de Grains Nobles</b>	Domaine Hugel	<b>1989</b>	75 cl	<b>119 €</b>	*	top Zustand - IN
<b>Riesling Sélection de Grains Nobles</b>	Domaine Hugel	<b>1988</b>	75 cl	<b>125 €</b>	* MB ****	sehr guter Zustand
M.B.**** vorzügliche frische, minze. Bis über das Jahr 2000 hinaus. SGN aus Riesling wird selten produziert						
<b>Riesling Sélection de Grains Nobles</b>	Domaine Hugel	<b>1976</b>	75 cl	<b>149 €</b>	* MB ****	top Zustand - IN
M.B.**** Einer von Hugels größten Riesling-Weinen. 142° Öchsle, Restzucker 51g/l. phantastische Säure						
<b>Gewurztraminer Clos Zisser Grand Cru</b>	Domaine Klipfel	<b>1967</b>	75 cl	<b>89 €</b>	*	guter Zustand 2-3cm
<b>Gewurztraminer Clos Zisser Grand Cru</b>	Domaine Klipfel	<b>1966</b>	75 cl	<b>125 €</b>	*	guter Zustand 2-3cm
<b>Gewurztraminer Clos Zisser Grand Cru</b>	Domaine Klipfel	<b>1959</b>	73 cl	<b>179 €</b>	*	guter Zustand 2-3cm



JURA

<b>Château Chalon</b>	Domaine Berthet-Bondet	<b>2010</b>	62 cl	<b>65 €</b>	RVF 18	<b>Bio- Weinbau seit 2010</b> 🍷
<b>Château Chalon</b>	Domaine Berthet-Bondet	<b>2009</b>	62 cl	<b>75 €</b>	RP 96	limitiert / limited
<b>Château Chalon</b>	Domaine Berthet-Bondet	<b>2007</b>	62 cl	<b>89 €</b>	RP 95+	Ex. Domaine
<b>Château Chalon</b>	Domaine Berthet-Bondet	<b>2005</b>	62 cl	<b>99 €</b>	RP 96	Ex. Domaine
The 2005 Château Chalon is one of the best among the more recent vintages. This is one to age for a long time. <b>The Wine Advocate</b>   Neal Martin   96+   Drink 2014-2040+ Der Vin Jaune (franz. für gelber Wein) wird ausschließlich aus einer Rebsorte hergestellt: der weißen Sorte Savagnin. Im Geschmack ähnelt der Wein dem Sherry, mit dem er häufig verglichen wird. Ein großer Unterschied liegt jedoch darin, dass der Vin Jaune nicht aufgespritzt wird. Nach der Vergärung des Mosts muss der Wein noch mindestens sechs Jahre und drei Monate in einem Barriquefass liegen. In dieser Reifezeit verdunsten bis zu 40 % des Weines Im Gegensatz zu anderen Weinen, werden die Fässer nie geöffnet, um den leeren Raum, der durch normale Verdunstung entsteht, "nachzufüllen". Nur für diesen Wein gibt es eine Ausnahme der EU-Norm – er darf in <b>62 cl</b> Flaschen abgefüllt werden, ungefähr die Differenz zur Standard 750 ml – die der Wein verdunstet ist.						
Château Chalon ist einer der lagerfähigsten Weine der <b>150 bis 200 Jahre</b> überdauern kann. 2014 würde eine Flasche Château Chalon <b>Jahrgang 1774</b> für 57.000.- € versteigert. Und wieder am <b>25 Mai 2018</b> den gleichen Jahrgang für 107.700 €						
<b>Château Chalon</b>	Domaine Jean Bourdy	<b>2008</b>	62 cl	<b>110 €</b>		Ex. Domaine
<b>Château Chalon</b>	Domaine Jean Bourdy	<b>1999</b>	62 cl	<b>159 €</b>		Ex. Domaine
<b>Côtes du Jura Vin Jaune</b>	Domaine Jean Bourdy	<b>1999</b>	62 cl	<b>139 €</b>		Ex. Domaine
Das Weingut wurde Gegründer zwischen <b>1475 und 1500</b> und ist damit ein des ältesten in Frankreich. Im Keller von Bourdy lagern Jahrgängen wie 1945 , 1928 und 1781 ! <b>Biodynamischer Weinbau seit 2006</b>						
<b>Château-Chalon</b>	Domaine Grand	<b>2015</b>	62 cl	<b>75 €</b>	☺	<b>Bio-Weingut</b>
Die Wurzeln der Domaine Grand reichen ins 17. Jahrhundert zurück. Bekannt wurde das Weingut unter der Leitung der Brüder Lothain, Dominique und Georges Grand,						
<b>Château Chalon</b>	Domaine Tissot	<b>2010</b>	62 cl	<b>129 €</b>	RP 96+	limitiert / limited
Stéphane Tissot arbeitet seit 1992 biologisch und stellte 2003 auf biodynamische Bewirtschaftung um <b>Biodynamischer Weinbau</b>						
<b>Château Chalon</b>	Domaine Macle	<b>2010</b>	62 cl	<b>125 €</b>	RP 96	RVF le coup de ♥
<b>Château Chalon</b>	Domaine Macle	<b>2009</b>	62 cl	<b>- €</b>	* RP 100	strenge limitiert / strictly limited
Der Château Chalon von der Domaine Macle gehört zu den gesuchtesten unter den Vin Jaune.						
<b>Macvin du Jura</b>	Domaine Macle	<b>2013</b>	75 cl	<b>47 €</b>	RP 93	TIP ♥
A blend of four casks of 2013, 2014 and 2015 made the NV Macvin du Jura. It has a delicious nose of bitter orange peel, old grappa and white pepper. It doesn't feel as sweet as it is—it contains 120 grams but has very good acidity.						
<b>Château Chalon</b>	Domaine Maxime Bury	<b>1979</b>	62 cl	<b>129 €</b>		guter Zustand
<b>Château Chalon</b>	Fruitière Vinicole	<b>1969</b>	62 cl	<b>199 €</b>		TOP Zustand



# Domaine Louis Benjamin Dagueneau

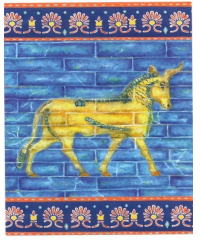
RVF\*\*\*

# Biodynamischer Weinbau



Schon immer wurde auf der Domaine naturnah gearbeitet, Didier arbeitete aus voller Überzeugung strikt nach den biodynamischen Prinzipien Rudolf Steiners.

<b>Blanc ECT....</b>	Sauvignon blanc	<b>2020</b>	75 cl	<b>75 € *</b>	Arrivée Frühjahr 2023
<b>Blanc ECT....</b>	Sauvignon blanc	<b>2018</b>	75 cl	<b>75 €</b>	Einzelflasche -single bottle
<b>PUR SANG</b>	Sauvignon blanc	<b>2019</b>	75 cl	<b>99 € *</b>	limitiert / limited
<b>PUR SANG</b>	Sauvignon blanc	<b>2018</b>	75 cl	<b>99 € *</b> RVF 94	limitiert / limited
<b>PUR SANG</b>	Pouilly-Fumé	<b>2017</b>	75 cl	<b>109 € *</b>	limitiert / limited
<b>Buisson RENARD</b>	Sauvignon blanc	<b>2020</b>	75 cl	<b>109 € *</b>	Arrivée Frühjahr 2023
<b>Buisson RENARD</b>	Sauvignon blanc	<b>2019</b>	75 cl	<b>99 € *</b>	limitiert / limited
<b>Buisson RENARD</b>	Sauvignon blanc	<b>2018</b>	75 cl	<b>99 € *</b> RVF 95	limitiert / limited
<b>Buisson RENARD</b>	Pouilly-Fumé	<b>2015</b>	75 cl	<b>119 € *</b>	Einzelflasche -single bottle
<b>SILEX</b>	Sauvignon blanc	<b>2020</b>	75 cl	<b>140 € *</b>	Arrivée Frühjahr 2023
<b>SILEX</b>	Sauvignon blanc	<b>2019</b>	75 cl	<b>149 € *</b> RVF 96	streng limitiert / strictly limited
<b>SILEX</b>	Sauvignon blanc	<b>2018</b>	75 cl	<b>149 € *</b> RVF 96	streng limitiert / strictly limited
<b>SILEX</b>	Pouilly-Fumé	<b>2017</b>	75 cl	<b>159 € *</b>	Einzelflasche -single bottle
<b>SILEX</b>	Pouilly-Fumé	<b>2016</b>	75 cl	<b>159 € *</b>	Einzelflasche -single bottle
<b>le MONT DAMNÉ</b>	Sancerre	<b>2019</b>	75 cl	<b>190 € *</b>	streng limitiert / strictly limited
<b>le MONT DAMNÉ</b>	Sancerre	<b>2016</b>	75 cl	<b>179 € *</b>	streng limitiert / strictly limited
<b>le MONT DAMNÉ</b>	Sancerre	<b>2015</b>	75 cl	<b>179 € *</b>	streng limitiert / strictly limited
<b>le MONT DAMNÉ</b>	Sancerre	<b>2014</b>	75 cl	<b>179 € *</b>	streng limitiert / strictly limited
<b>le MONT DAMNÉ</b>	Sancerre	<b>2013</b>	75 cl	<b>179 € *</b>	streng limitiert / strictly limited



0,58 Hektar ! Produktion ca. 2000 Flaschen pro Jahr. Innerhalb weniger Jahre erlangte der "Le Mont Damné" zurecht Kultwein Status.

von bis zu 65% haben und daher sehr schwer zu

Die Nachfrage ist schier grenzenlos. Kein Wunder, denn er schmeckt unerhört mineralisch-salzig, besitzt eine kristalline Klarheit, die unwiderstehlich ist.

<b>Jurancons sec</b>	les Jardins de Babylone	75 cl	<b>79 € *</b>	Arrivée Frühjahr 2023
<b>Jurancons moelleux</b>	les Jardins de Babylone	75 cl	<b>145 € *</b>	Arrivée Frühjahr 2023

Didier Dagueneau & Guy Pautrat sind bereits seit vielen Jahren gute Freunde als sie im südwestfranzösischen Jurancon

das kleine Weingut "Les Jardins de Babylone" gründeten. Die geringe Anzahl abgefüllter Flaschen machen diese exzellenten Süßweine zu seltenen Raritäten.

## Loire

<b>Pouilly-Fumé</b>	Domaine Bardin	<b>2021</b>	75 cl	<b>19 €</b>	12,5 Vol.
<b>Sancerre</b>	Domaine Bardin	<b>2022</b>	75 cl	<b>19 €</b>	
<b>Sancerre Rosé</b>	Domaine Bardin	<b>2021</b>	75 cl	<b>19 €</b>	
Die Familie Bardin betreibt bereits seit sechs Generationen mit Herz und Verstand Weinbau in Pouilly-sur-Loire.					
<b>Sancerre rouge</b>	Domaine Comte Lafond	<b>2017</b>	75 cl	<b>24 €</b>	
<b>Sancerre</b>	Francois Cotat	<b>2022</b>	75 cl	- €	Subskription / Primeur / Future 10-2023
<b>Sancerre Rosé</b>	Francois Cotat	<b>2021</b>	75 cl	<b>39 € *</b>	Einzelflaschen -single bottles
<b>Sancerre la Grande Côte</b>	Francois Cotat	<b>2020</b>	75 cl	<b>59 € *</b>	Einzelflaschen -single bottles
<b>Sancerre les Monts Damnés</b>	Francois Cotat	<b>2021</b>	75 cl	<b>59 €</b>	Einzelflasche -single bottle
<b>Sancerre les Monts Damnés</b>	Francois Cotat	<b>2009</b>	75 cl	<b>70 €</b>	Einzelflasche -single bottle

François Cotat bewirtschaftet nur 3 Hektar Rebfläche: 1/3 Pinot Noir, 2/3 Sauvignon Blanc.

2021 war, mit einer Einbuße von 70%, ein katastrophales Jahr für Cotat . Das ist das erste Mal in seinem Leben, dass er so wenig geerntet hat.

Die 21er Weine sind sehr different zu den sonstigen Jahren. Es gab nicht so viel Sonne und die Betonung liegt eher auf dem Mineral

<b>Clos de la Coulée de Serrant</b>	Nicolas Joly	<b>2020</b>	75 cl	<b>88 € *</b>	Arrivée Frühjahr 2023
<b>Clos de la Coulée de Serrant</b>	Nicolas Joly	<b>2019</b>	75 cl	<b>89 €</b> RP 98	limitiert / limited
<b>Clos de la Coulée de Serrant</b>	Nicolas Joly	<b>2018</b>	75 cl	<b>89 €</b>	limitiert / limited
<b>Clos de la Coulée de Serrant</b>	Nicolas Joly	<b>2016</b>	75 cl	<b>89 €</b> AG 96	limitiert / limited

Nicolas Joly's Weine sind Legende. Sie sind nicht unumstritten, aber in jedem Fall hochinteressant und spannen. **Demeter-Weingut**

<b>Chinon</b>	Château de Coulaïne	<b>2019</b>	75 cl	<b>14 €</b> RP 90+	<b>Biodynamischer Weinbau</b>
<b>Saumur Champigny "Franc de Pied"</b>	Dom. des Roches Neuves	<b>2018</b>	75 cl	<b>39 €</b> AG 95	<b>Biodynamischer Weinbau</b>

nur 0,18 ha. große Lage aus wurzelechte Cabernet-Franc Reben - Produktion ca. 800 Flaschen.

<b>Saumur Champigny Mémoires</b>	Dom. des Roches Neuves	<b>2018</b>	75 cl	<b>49 €</b> RP 94	<b>Reben von 1904</b>
Die Reben sind aus 1904, <b>wurzelecht</b> und auf Silexböden gepflanzt. Daher sind sie das Gedächtnis ( Mémoires ) der Loire. RVF 96 /100					

zum Vergleich Clos Rougeard 2015 : le Clos 93/100 - les Poyeux 93/100 - le Bourg 96/100 . Preis ab 200,- bis 350,- €

<b>Chinon "Coteau de Noir"</b>	Domaine Philippe Alliet	<b>2016</b>	75 cl	<b>39 €</b> RVF 95/100	
<b>Chinon "Coteau de Noir"</b>	Domaine Philippe Alliet	<b>2016</b>	75 cl	<b>34 €</b> ☺	<b>Preis ab 6 Flaschen / Price from 6 bottles</b>

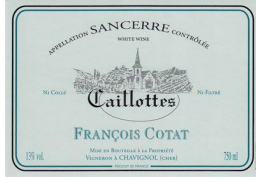
Fantastische Steillage aus lehmigen Kalkböden mit voller Süd-Orientierung. Cabernet Franc - Ausbau in überwiegend gebrauchten Barriques.

<b>Anjou les Violettes</b>	Clau de Nell / A.C. Leflaive	<b>2019</b>	75 cl	<b>36 €</b> RP 96 - 2018er	
WA: Cabernet Franc and Cabernet Sauvignon blend that is one of the highlights of the vintage. Fabulous! A must buy! Tasted at the domaine in June 2021.					

<b>Vouvray la Réserve</b>	Domaine du Clos Naudin	<b>1989</b>	75 cl	<b>125 €</b> RVF 19/20	
<b>Vouvray la Goutte d'Or</b>	Domaine du Clos Naudin	<b>2015</b>	75 cl	<b>490 € *</b> RVF 100	streng limitiert / strictly limited
<b>Vouvray la Goutte d'Or</b>	Domaine du Clos Naudin	<b>2011</b>	75 cl	<b>450 € *</b> RVF 100	streng limitiert / strictly limited

Nur in den Ausnahmejahrgängen 1947, 1990, 2011 und 2015 konnte der Prestigewein von Clos Naudin der Vouvray Moelleux „La Goutte d'Or“, in kleinster Menge produziert werden.

## Comte Lafond



## Domaine Gaston Huet Vouvray

RVF\*\*\*

## Biodynamischer Weinbau

<b>le Clos du Bourg</b>	Vouvray Moelleux	<b>2009</b>	75 cl	<b>49 €</b> RP 93	13,1% vol. 69g/l RS - 6,8 S
<b>Vouvray Le Haut Lieu</b>	Vouvray Moelleux	<b>1959</b>	75 cl ex. Domaine	<b>345 €</b> RP 99	11,5% vol., Säure: 6,7g/l, Süße: 32g/l

Mittleres bis tiefes Gold. Reiches, reifes Bukett nach tropischen Trockenfrüchten, kandiertem Ingwer und Maracujakonfitüre

Betörende Balance in der Ansprache und berausende Brillanz in der Frucht am Gaumen. So reich und komplex im Ausdruck und doch gleichzeitig scheinbar ohne jedes Gewicht.

Immer noch voller Leben und mit delikater, seidiger Fruchtsüße. Kandierte Zitrusfrüchte und ein Anflug Minze geben dem Aroma zusätzliche Frische; feinsalzige Mineralität

und filigran-vitales Säurespiel sorgen für Struktur und Noblesse. **Ein absolut zeitloser Wein!**

Die Weine stammen aus den alten Tuffsteinkellern der Domaine Huet und wurden erst kurz vor der Lieferung Ende September 2012 etikettiert

<b>le Mont</b>	Moelleux 1ère Trie	<b>2010</b>	75 cl	<b>79 €</b> WE 97	Wine Enthusiast
----------------	--------------------	-------------	-------	-------------------	-----------------

This will be a wonderful wine. Already, it is fine, with lovely acidity, bright and richly sweet at the same time.

<b>Cuvée Constance</b>	Cuvée Spéciale	<b>2015</b>	50 cl	<b>159 € *</b> RP 98	Vorbestellung / Pre-Order
<b>Cuvée Constance</b>	Cuvée Spéciale	<b>2009</b>	50 cl	<b>159 €</b> WS 98	Einzelflaschen -single bottles

Der Name Constance wurde als Hommage an die Großmutter , denn es war Constance Huet, die Domaine Huet begründet hat

<b>Cuvée Constance</b>	Cuvée Spéciale	<b>1989</b>	37,5 cl Demie	<b>179 €</b> NM 98	10,9% vol. 162g/l RS - 9,3 S
<b>Cuvée Constance</b>	Cuvée Spéciale	<b>1989</b>	37,5 cl Demie	<b>139 € *</b>	Zustand 2 cm - ELB

MB; Umwerfend ! Auf dem Höhenpunkt zwischen jetzt und 2020, wir sich aber noch darüber hinaus noch halten. \*\*\*\*\* ja sechs Sternen: sehr selten.

\* = Subskription- Vorverkauf - Broking / Pre-Arrival -Future

\* kein Einzelverkauf möglich , nur in Verbindung eine Gesamtbestellung

