

# OPERA

HOTEL



## Benefits

- Privater klimatisierter Raum im Opera Hotel & Hotel Seehof mit separatem Eingang zur Seehofstrasse
- Platz für 10 Personen
- Moderne Tagungstechnik mit Touch TV mit Multimediaanschlüssen, Flipchart, Gratis Wifi & WLAN
- Grosser Blocktisch
- Inklusive Wasser in Karaffen, Kaffeemaschine vorhanden
- Wochentags Business Lunches im SILK Restaurant & Bar in unserem Partnerhotel gegenüber

## Lage

- Zürich Seefeld, 16 Minuten Zugfahrt vom Flughafen Zürich
- Parking beim Hotel nach Verfügbarkeit
- Nächster Bahnhof: Zürich-Stadelhofen (250 m)
- Nächste Tram-/Bushaltestelle: Station Opernhaus (100 m)

## Book 4 Business

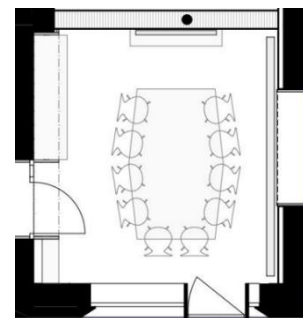
Attraktive Zimmerkonditionen, ab 3 Zimmer pro Tag mit -15% auf die Tagesrate  
Jetzt anfragen & profitieren:  
[reservation@meili-selection.ch](mailto:reservation@meili-selection.ch)

## THE NAUTIC Meeting Room

Unser Sitzungsraum THE NAUTIC befindet sich im Erdgeschoss des Opera Hotel & Hotel Seehof in Zürich und ist bestens geeignet für exklusive Gespräche. Im nautischen Einrichtungsstil ist der Meetingraum gross genug, um bis zu 10 Personen zu tagen. Mit moderner Technik ausgestattet bilden wir die Basis für Ihr erfolgreiches Meeting!

Willkommen im THE NAUTIC, dem nautischsten Meetingraum in Zürich. Bei Fragen beraten wir Sie gerne persönlich.

Fläche	Personen	Raummiete THE NAUTIC
20 m <sup>2</sup>	10	Ganztags 8 Stunden CHF 400 Halbtags 4 Stunden CHF 200



## Meeting-Optionen

### THE COFFEE BREAK DEAL

Je eine Kaffeepause vormittags oder nachmittags mit Kaffee/Tee, Mineralwasser, Obst und Gebäck im THE NAUTIC. Dafür verrechnen wir CHF 15 pro Person.

### THE BUSINESS LUNCH DEAL

Abwechslungsreiche Kaffeepause vormittags und/oder nachmittags mit Kaffee/Tee, Mineralwasser Auswahl an Obst und Gebäck, sowie unser 2-Gang-Mittagsmenü nach Wahl des Küchenchefs im SILK Restaurant inkl. eines alkoholfreien Getränks.  
Dafür verrechnen wir CHF 60 pro Person bei halbtages-Miete und CHF 80 bei ganztages-Miete

# OPERA

HOTEL



## Benefits

- Private air-conditioned room in the Opera Hotel & Hotel Seehof with separate entrance to Seehofstrasse
- Room for 10 persons
- Modern conference technology with touch TV with multimedia connections, flipchart, free Wifi & WLAN
- Large block table
- Including water in carafes, coffee machine available
- Weekday business lunches at the SILK Restaurant & Bar in our partner hotel opposite

## Location

- Zurich Seefeld, 16 minutes train ride from Zurich Airport
- Parking at hotel available, upon reservation
- Next train station: Zürich-Stadelhofen (250 m)
- Next tram-/bus station: Station Opfernhaus (100 m)

## Book 4 Business

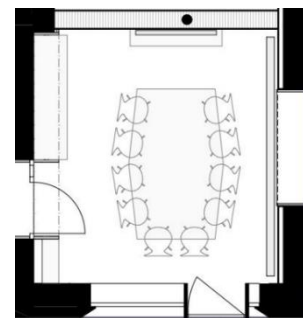
Attractive room conditions, from 3 rooms per day with -15% on the daily rate  
Request now & benefit:  
[reservation@meili-selection.ch](mailto:reservation@meili-selection.ch)

## THE NAUTIC Meeting Room

Our meeting room THE NAUTIC is located on the first floor of the Opera Hotel & Hotel Seehof in Zurich and is ideal for exclusive conversations. Decorated in a nautical style, the meeting room is large enough to accommodate up to 10 people. Equipped with modern technology, we form the basis for your successful meeting!

Welcome to THE NAUTIC, the most nautical meeting room in Zurich. If you have any questions, we will be happy to advise you personally.

Roomsize	Persons	Rental Fee THE NAUTIC
20 m <sup>2</sup>	10	All day 8 hours CHF 400 Half day 4 hours CHF 200



## Meetingoptions

### THE COFFEE BREAK DEAL

One coffee break in the morning or afternoon with coffee/tea, mineral water, fruit and pastries at THE NAUTIC. We charge CHF 15 per person for this.

### THE BUSINESS LUNCH DEAL

A variety of coffee breaks in the morning and/or afternoon with coffee/tea, mineral water, a selection of fruit and pastries, as well as our 2-course lunch menu of the chef's choice in the SILK Restaurant including a non-alcoholic drink. We charge CHF 60 per person for a half-day rental and CHF 80 for a full-day rental